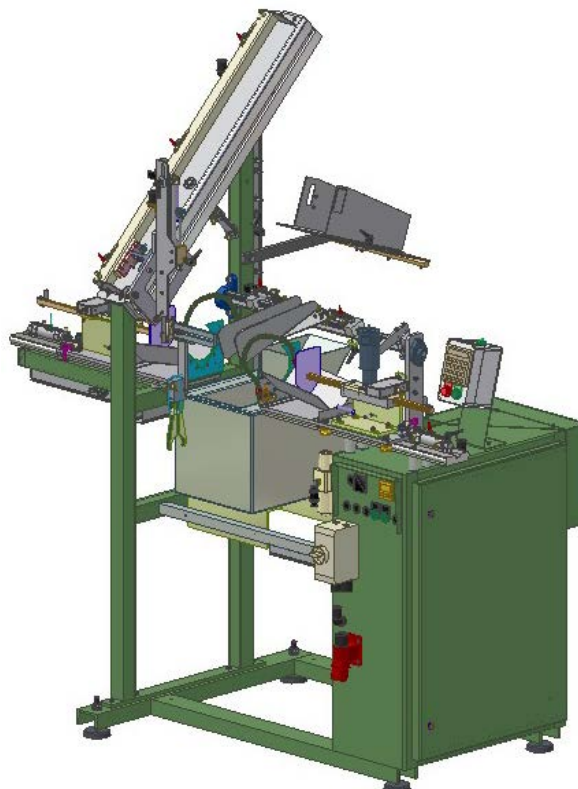


MACCHINA "FLIN"

MACCHINA AUTOMATICA PER LA PRODUZIONE DI BOBINE IN CARTONE

- Il ciclo di funzionamento della macchina consiste nel prelevare i nuclei dallo scaricatore della macchina TATU, depositare uno strato di colla hot-melt sui lati del nucleo e mantenere premuto le due flange. Ottenuto l'incollaggio delle parti, la macchina scarica la bobina e riparte automaticamente per un nuovo ciclo di produzione.
- La macchina può funzionare in modo autonomo, ma è stata progettata per essere messa in una linea di produzione automatica composta da "TATU+FLIN+UNIVERSAL". In caso di messa in linea con altre macchine sullo scarico bisogna installare la fotocellula "DBF FOT 00" per rendere automatico start-stop.
- Un PLC provvede all'automazione dei movimenti e alle segnalazioni delle varie sicurezze per il corretto funzionamento.
- E' possibile programmare l'accensione della macchina per il riscaldamento della colla hot-melt, il tempo di incollaggio ed eventuali allarmi. Il tempo di riscaldamento dipende dal tipo di colla usata, tuttavia per quella da noi fornita sono necessarie 2 ore per iniziare la produzione.
- E' disponibile un contatore con la possibilità di impostare l'arresto della macchina al numero di bobine volute, compreso tra 1 e 9999.
- Tutte le attrezzature e le regolazioni sono studiate per contenere al massimo i tempi di cambio produzione, infatti, in 15 minuti si riesce a cambiare il settaggio della macchina.
- Versatilità, facile regolazione e grande produttività sono doti che conferiscono un notevole vantaggio nella flessibilità del prodotto, evitando inutili scorte in magazzino e riduzione dei costi di produzione.



➤ **F PNZ 04 D00 - F PNZ 14 D00** "PINZE DI PRESA NUCLEO"

La macchina per funzionare ha bisogno di una pinza sagomata con le dimensioni del diametro esterno del nucleo da prelevare e con lo spessore adeguato, affinché non vada mai a contatto con la colla. Solitamente forniamo le pinze di due spessori:



F PNZ 04 D...

4 mm per bobine lunghe da 12÷30mm

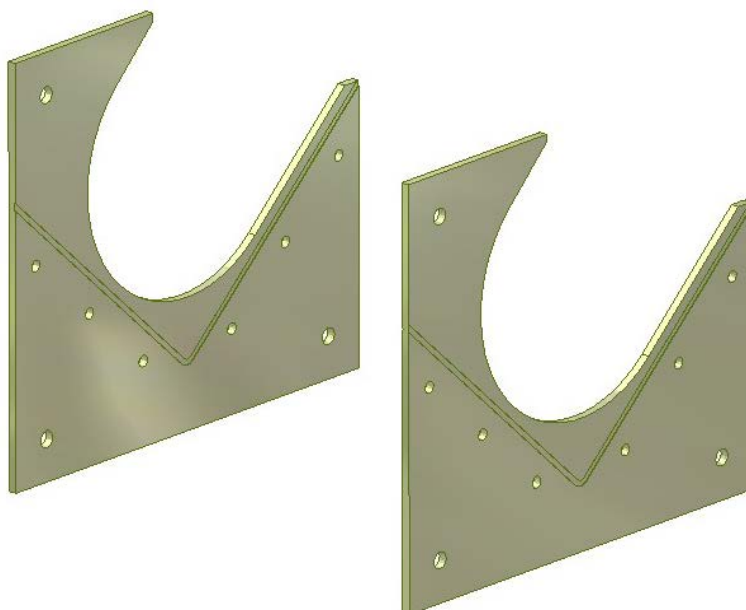


F PNZ 14 D...

14 mm per bobine lunghe da 22÷110mm

➤ **F TESTE 00** "TESTATE CARICATORI"

La macchina ha due caricatori fissi che possono contenere molte dimensioni di flange, ma per adeguare la macchina ad ogni misura è necessario sostituire le loro testate. Lo studio delle testate è in funzione a tutte le dimensioni delle flange del cliente, al fine di rendere meno frequente l'esigenza di sostituzione. Le flange devono avere un diametro di almeno 10mm maggiore al diametro del nucleo.



F TESTE

DISPOSITIVI AGGIUNTIVI ALLA MACCHINA BASE

➤ **DBF FOT 00** “FOTOCELLULA DI SCARICO”

Per sincronizzare la macchina alla linea di produzione è indispensabile installare la fotocellula Start-Stop automatico per segnalare alla macchina successiva di proseguire il ciclo di lavoro.

L'azienda garantisce il corretto funzionamento della macchina, ma non per la qualità dell'incollaggio, poiché dipende esclusivamente dalla combinazione tra il tipo di colla, il cartone usato per nucleo e flange e dalle dimensioni delle superfici di incollaggio.

Per prove e consigli al fine di ottenere i migliori risultati siamo sempre a disposizione.

CARATTERISTICHE DEI NUCLEI

DIAMETRO NUCLEI	30÷80mm
LUNGHEZZA NUCLEI	8÷130mm (misura interna bobina) 8÷110mm con macchina “TATU 100” 8÷200mm con macchina “TATU 200”
DIAMETRO FLANGE	60÷180mm
QUANTITA' MASSIMA DI FLANGE	200mm per ogni caricatore (il numero delle flange dipende dal loro spessore)

CARATTERISTICHE TECNICHE

TENSIONE ELETTRICA	3x230V+T - 3x400V+T 50÷60Hz 2kW
ARIA COMPRESSA NECESSARIA	6÷10bar 100 NL minuto
PRODUZIONE ORARIA	550÷650 pezzi/ora (varia in base al tipo di colla usata)
MISURE INGOMBRO	1800 x 950 x h 2030mm
PESO NETTO	250Kg

Le caratteristiche sopra descritte possono subire delle variazioni e vanno confermate in base ai vostri prodotti.