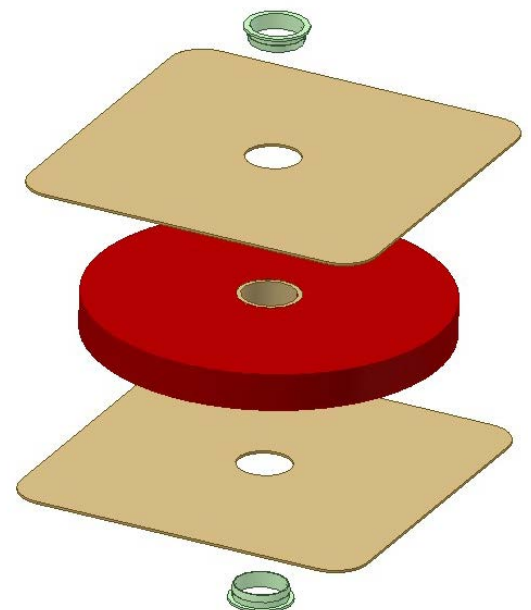
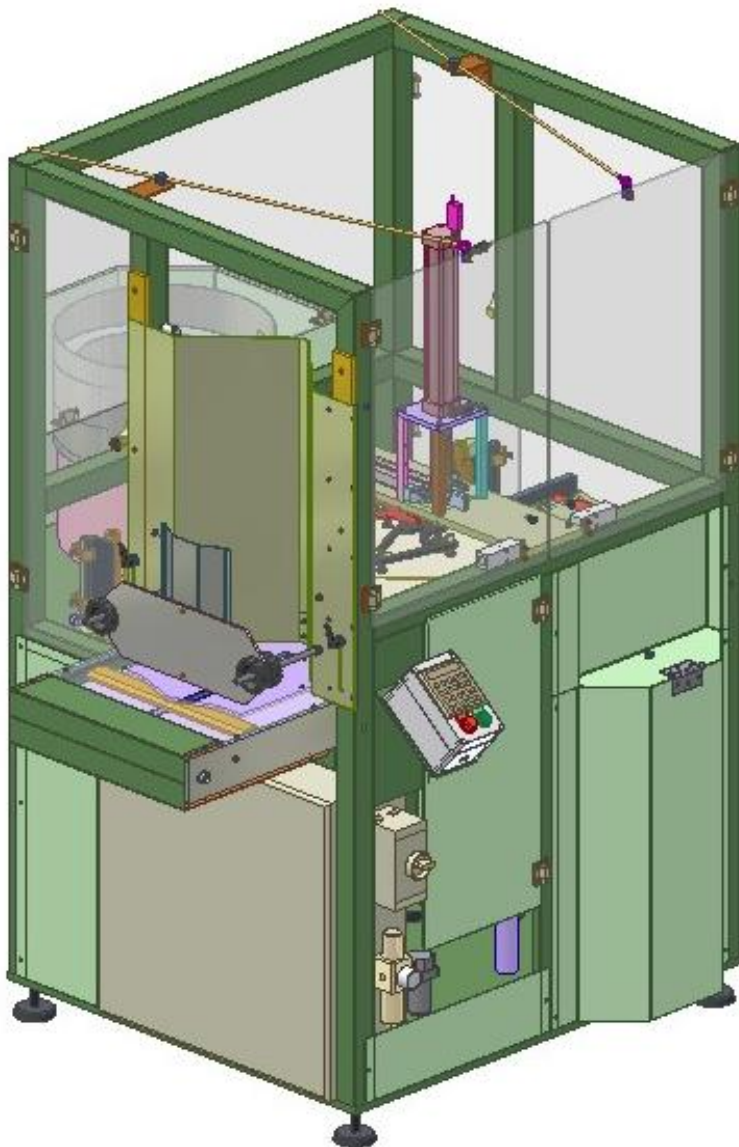


## MÁQUINA "SPFL"

### **MÁQUINA AUTOMÁTICA PARA ENSAMBLAR PESTAÑAS DE CARTÓN EN ROLLOS DE CINTA SOBRE NÚCLEO CON AROS DE PLÁSTICO PRENSADOS**

- El ciclo de funcionamiento de la máquina consiste en tomar las pestañas y los rollos de los cargadores para disponerlos en el centro de la máquina, para después ser ensamblados con dos aros de plástico prensados por dos punzones.
- Dispone de un contador, con la posibilidad de programar que se pare la máquina una vez alcanzado el número de piezas deseado comprendido entre 1 y 9999.
- Un PLC realiza la automatización de los movimientos y gestiona las señales de los diferentes dispositivos de seguridad para que el equipo funcione correctamente.



## **CARACTERÍSTICAS TÉCNICAS DE LOS COMPONENTES**

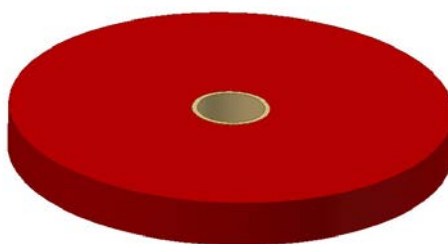
La máquina está diseñada en función de las características de los diferentes componentes que están a disposición del cliente: rollos de cinta sobre núcleo, pestañas y aros de plásticos.

Estos son los elementos característicos de la última máquina que hemos suministrado:

### **CARACTERÍSTICAS DE LOS ROLLOS SOBRE NÚCLEO**

Diámetro de rollo = 150÷280mm

Altura de rollo = 17÷100mm



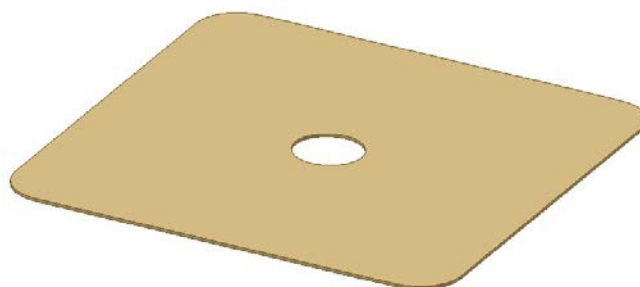
Diámetro interno del núcleo = 34,3mm

### **CARACTERÍSTICAS DE LAS PESTAÑAS DE CARTÓN**

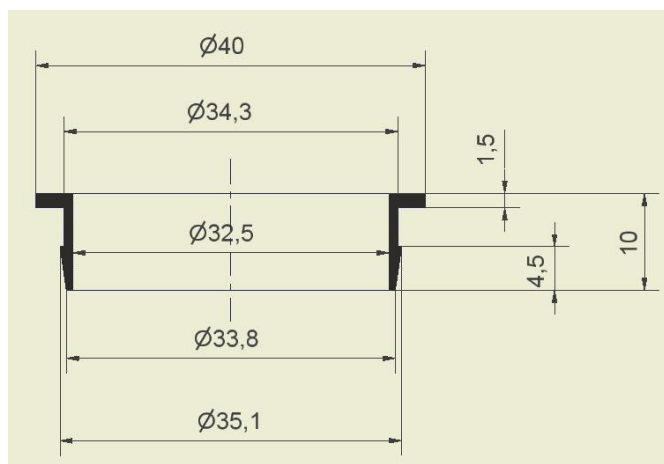
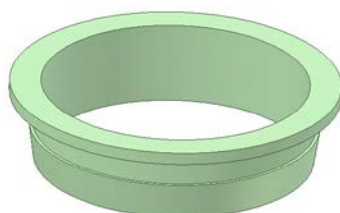
Dimensiones = 230x230mm    260x260mm    280x280mm

Diámetro orificio central = 35mm

Espesor = 0,5mm



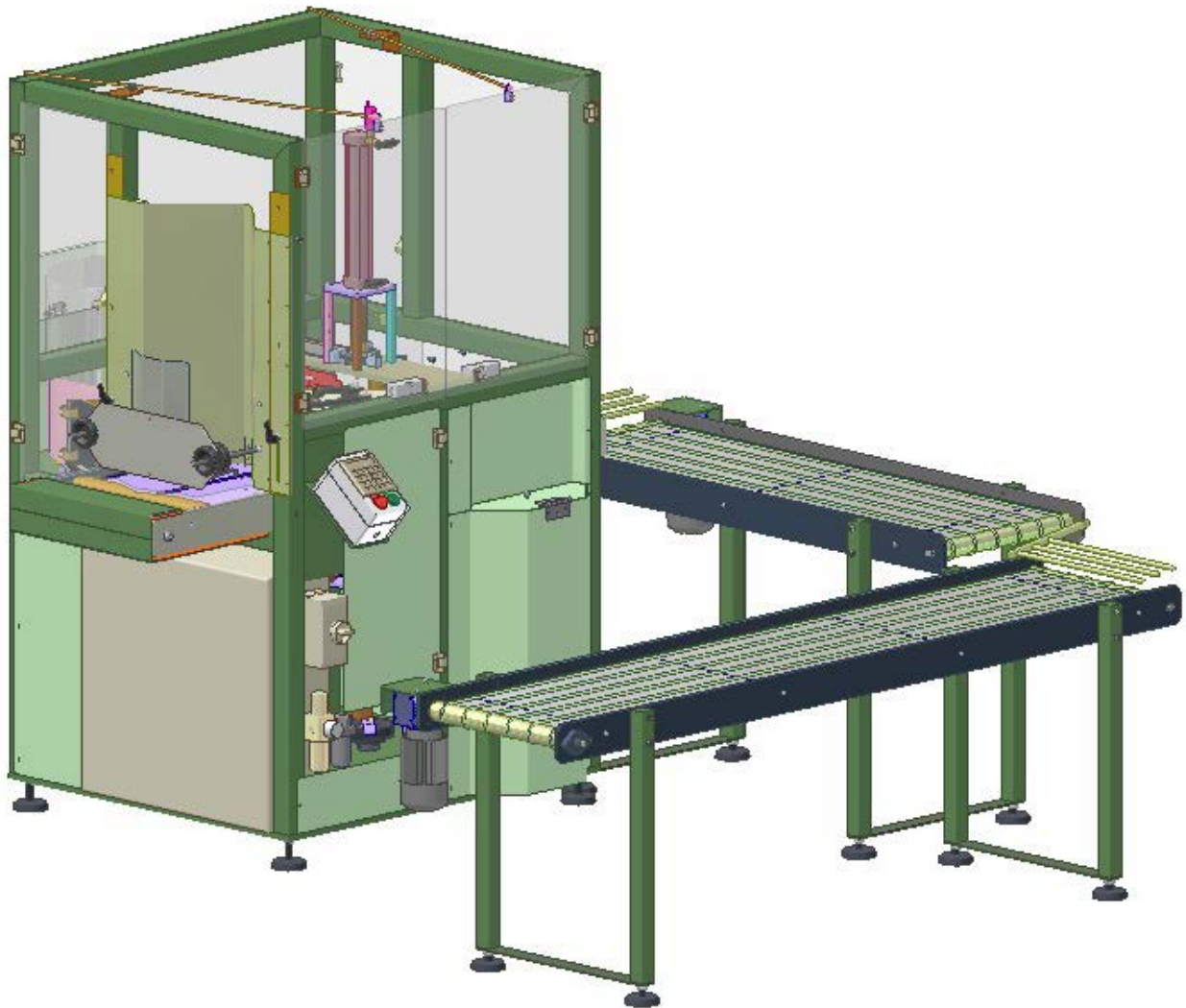
### **CARACTERÍSTICAS DE LOS AROS DE PLÁSTICO**



## DISPOSITIVOS OPCIONALES ADICIONALES

### ➤ DBSPFL NST .... "CINTA TRANSPORTADORA"

Para manejar de forma práctica y rápida el producto acabado, se pueden acoplar a la máquina cintas transportadoras ya sí trasladar las piezas descargadas hasta una posición predefinida. Con un par de cintas transportadoras, un operador puede controlar la máquina, aprovisionarla con los componentes que precisa y meter en cajas el producto final.



### CARACTERÍSTICAS TÉCNICAS

TENSIÓN ELÉCTRICA	3x230V+T 50÷60Hz 1,5kW
AIRE COMPRIMIDO NECESARIO	6÷10bar 100 NL/minuto
PRODUCCIÓN A LA MÁXIMA VELOCIDAD	480 pz/hora
DIMENSIONES TOTALES	1500 x 1500 x h 1720mm
PESO NETO	350kg

*Las características arriba descritas pueden sufrir variaciones y deberán ser confirmadas en función de sus productos.*