

MACCHINA “AFA”

AVVOLGITRICE AUTOMATICA PER NASTRI IN CONFEZIONI PIATTE

- La macchina è in grado di avvolgere nastri rigidi di media pesantezza e anche elastici molto leggeri su due perni regolabili senza alcun supporto centrale.
- Il ciclo produttivo è completamente automatico, tutte le operazioni sono eseguite dalla macchina, pertanto durante l'avvolgimento non è necessario alcun intervento dell'operatore.
- Il traino positivo con motore da 0,75kW e ansa di sincronizzazione servono per prelevare il nastro dal cassone distante anche 30÷40m. Questo sistema permette di mantenere costante la tensione del nastro in avvolgimento, pertanto significa avere una macchina con una maggiore potenza, velocità e di precisione della misura. Il peso minimo dell'ansa è di 30 grammi che può essere aumentato fino a 125 grammi.
- La velocità lineare di avvolgimento è regolabile da 40÷400m/min.
- In presenza di grovigli o di nodi del nastro un dispositivo di controllo provvede all'arresto della macchina per evitare danni al prodotto e alla macchina.
- La misura della confezione si imposta in numero di giri, anche se la misura effettiva è data dalla distanza dei perni e dallo spessore del nastro; tuttavia, la reale misura di ogni confezione è garantita da una “ruota misura” cui si imposta la tolleranza accettabile oltre cui la macchina va in arresto per errore di regolazione dei perni.
- E' disponibile un contatore con la possibilità di impostare l'arresto della macchina al numero di confezioni volute compreso tra 1 e 9999.
- Il taglio nastro è ottenuto con una forbice costruita con materiali di alta qualità per una lunga durata, ed è possibile tagliare senza alcun problema nastri con inseriti fili di ferro, ottone o di altri materiali, escluso acciaio inox.
- La tastiera elettronica permette di inserire tutti i parametri per l'avvolgimento e di visualizzare tutti gli allarmi che si possono verificare, rendendo estremamente semplice l'uso e l'eventuale manutenzione.
- Un PLC provvede all'automazione dei movimenti e alle segnalazioni delle varie sicurezze per il corretto funzionamento.

Con il controllo completo della tensione di avvolgimento la macchina è in grado di soddisfare tutte le esigenze richieste da molti tipi di nastro.

CARATTERISTICHE DELLE CONFEZIONI

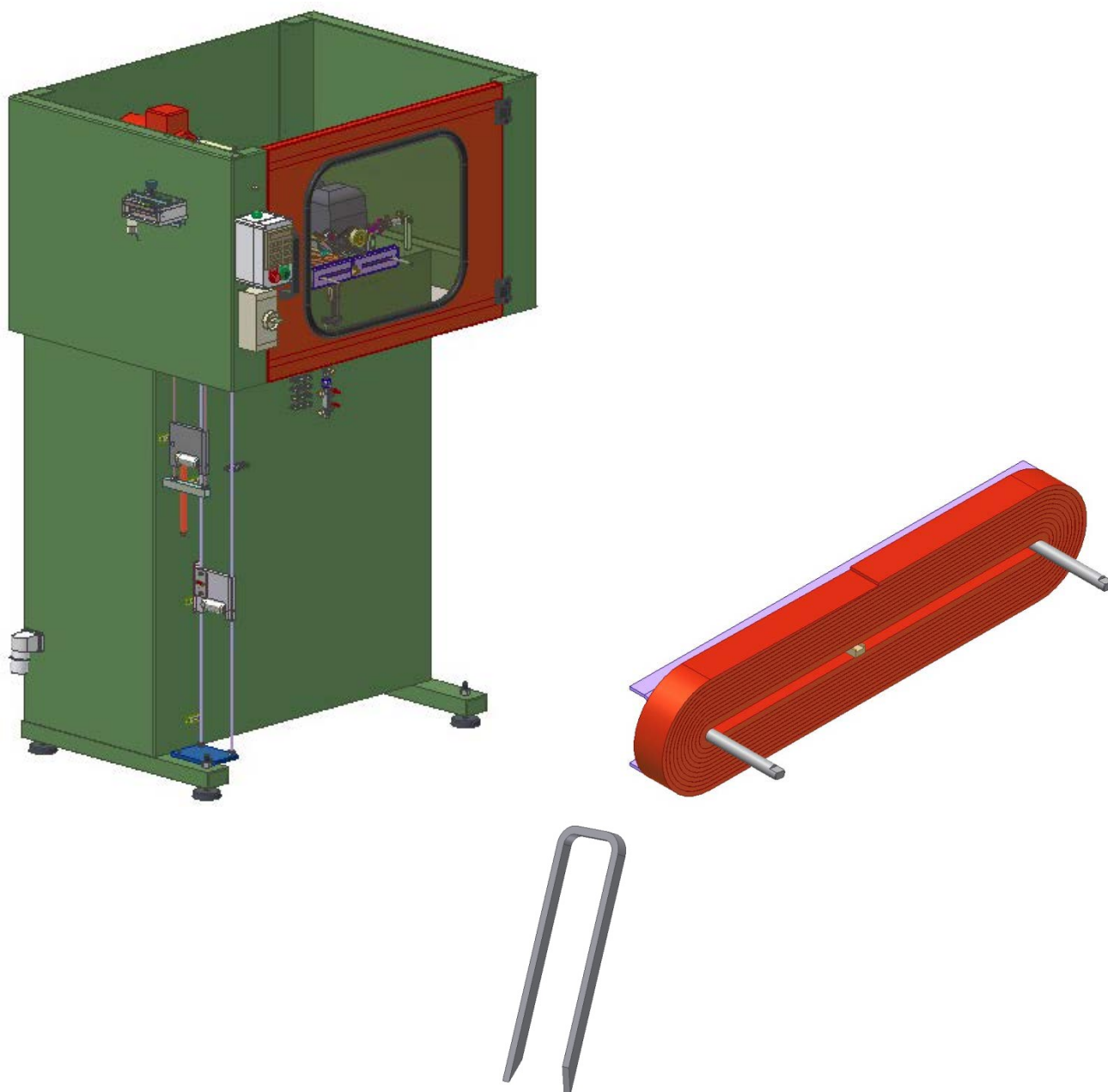
LARGHEZZA MASSIMA DEL NASTRO	6÷70mm
DISTANZA DEI PERNI DI AVVOLGIMENTO	63÷275mm

DISPOSITIVI DI CHIUSURA DELLE CONFEZIONI

➤ DBAFA P4 00 - DBAFA P8 00 "PUNTATRICE"

La puntatrice pneumatica serve per chiudere le confezioni a fine avvolgimento con un punto metallico.

Sono disponibili puntatrici e punti metallici da 4mm lunghi 16mm con spessore 0,9mm e da 8mm lunghi 16mm con spessore 1mm; entrambi i punti metallici hanno le punte appuntite e divergenti per evitare più possibile di danneggiare il nastro.



MISURE INGOMBRO

mm 1200 x 900 x 1850 h

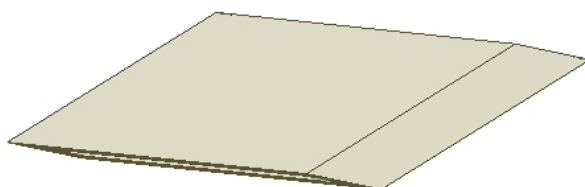
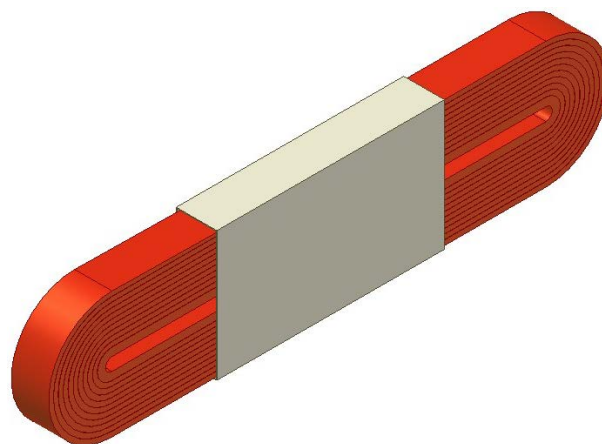
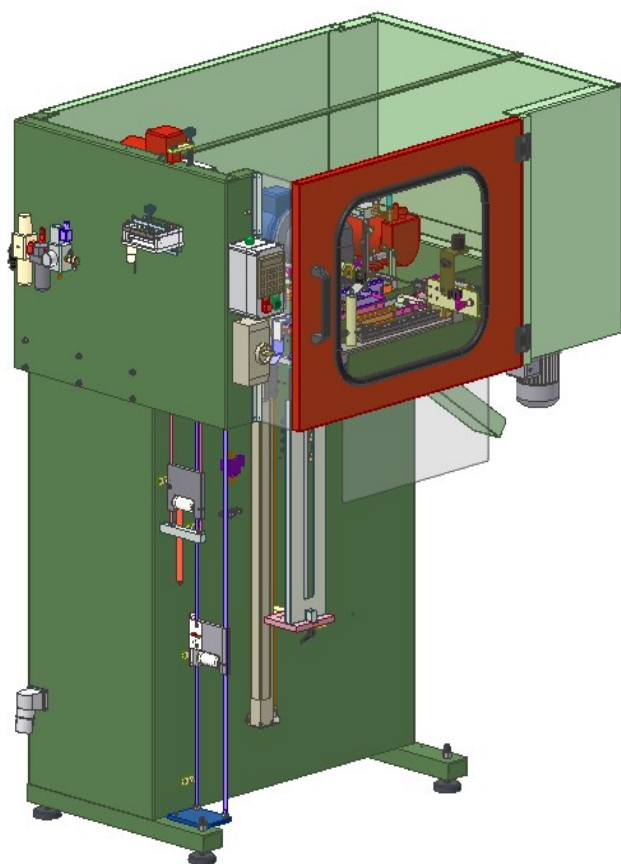
PESO NETTO

Kg. 400

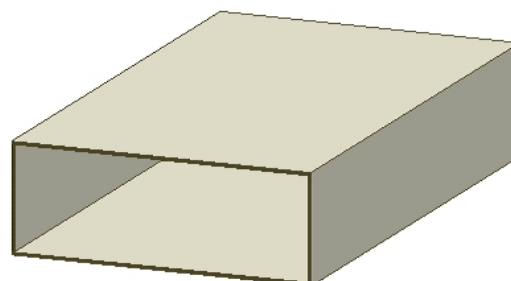
➤ **DBAFA SCAT 00** “FASCETTA DI CARTONE”

Con questa opzione è possibile chiudere la confezione inserendola in una fascetta di cartone. Senza l'ausilio di punti metallici né di etichette adesive (pertanto senza danneggiare il prodotto), una pinza preleva il nastro avvolto e, mentre la macchina riparte per un nuovo ciclo di avvolgimento, lo inserisce nella fascetta aperta, precedentemente prelevata dall'apposito caricatore.

Il caricatore di fascette appiattite può contenere una quantità di pezzi per un'altezza di 580mm.



Fascetta di cartone chiusa



Fascetta di cartone aperta

MISURE INGOMBRO

mm 1580 x 1100 x 1850 h

PESO NETTO

Kg. 520

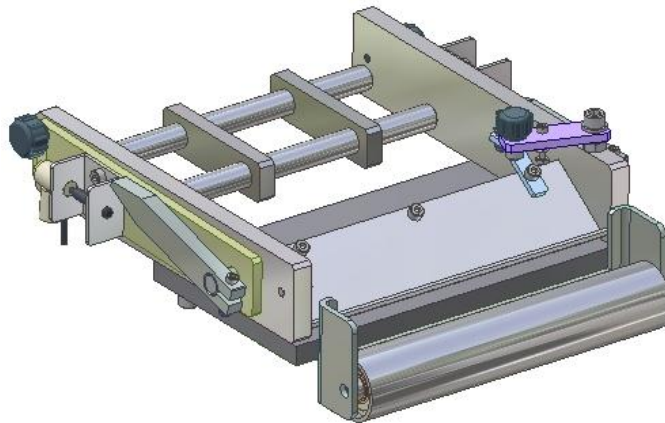
DISPOSITIVI AGGIUNTIVI

➤ **DBAFA ROT 00** "SVOLGITORE ROTOLI"

Lo svolgitore di rotoli è un piano inclinato su cui appoggiano rotoli con diametro massimo di 600mm. Questa opzione mette i rotoli in rotazione, pertanto è adatto solo per nastri rigidi.

➤ **DBUSA DIF1 100** "DISPOSITIVO DIFETTI"

Questa opzione serve per evitare che eventuali giunte del nastro, spire o difetti possano entrare nella confezione; superata la misura massima impostata la macchina si arresta.



Con il dispositivo "DBUSA DIF2" è possibile controllare lo spessore minimo del nastro.

Spessore minimo rilevato = 0,5mm

CARATTERISTICHE TECNICHE

TENSIONE ELETTRICA 2x230V+T 50÷60Hz 1,5kW

ARIA COMPRESSA NECESSARIA 7÷10 bar - 200 NL minuto

VELOCITA' MASSIMA DI AVVOLGIMENTO 600 giri/min

PRODUZIONE ORARIA (Lunghezza nastro 5 metri) 620 pezzi/ora

Le caratteristiche sopra descritte possono subire delle variazioni e vanno confermate in base ai vostri prodotti.