

MACCHINA "AV2B"

AVVOLGITRICE SEMI-AUTOMATICA PER NASTRI RIGIDI ED ELASTICI CONTEMPORANEAMENTE SU DUE BOBINE

- La macchina avvolge piccoli nastri, dai rigidi ai molto elastici, contemporaneamente in due bobine.
- Il cambio delle bobine, aggancio e taglio dei nastri sono le uniche operazioni che devono essere svolte dall'operatore, e non è necessario nessun altro intervento durante l'avvolgimento poiché il controllo della tensione e l'arresto alla misura è realizzato in automatico.
- Un efficace sistema di supero sforzo consente l'arresto della macchina in caso di nodi o grovigli nel cassone, evitando di rovinare le confezioni in avvolgimento.
- La velocità lineare di avvolgimento può essere regolata da 40÷150m/min.
- Dotata di traino a trascinamento consente di prelevare nastri molto leggeri ed elastici da cassone senza rovinarli e senza ridurre la loro elasticità.
- Il sistema di misura estremamente preciso ed affidabile con ogni spessore di nastro è perfettamente sincronizzato con le partenze e gli arresti della macchina.

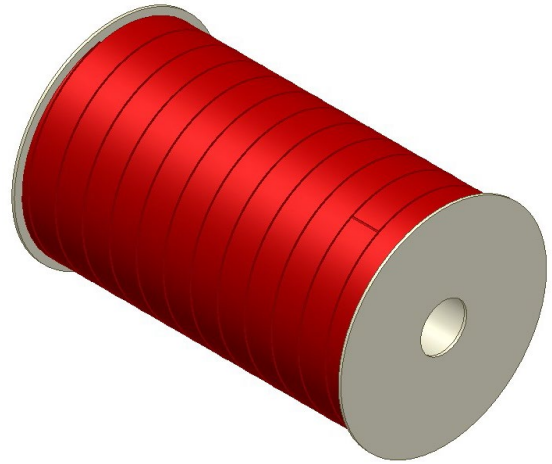
L'errore massimo concesso è di $\pm 0,5\%$ di nastro misurato e possono essere misurate confezioni fino a mt.9999,9.

- E' disponibile un contatore con la possibilità di impostare l'arresto della macchina al numero di confezioni volute, compreso tra 1 e 9999.
- Dotata di un dispositivo "antispire" evita l'entrata di spire nelle confezioni avvolte.
- Munita di sistema di controllo "mancanza nastro" e "passaggio nodo" la macchina è solerte nel fermare l'avvolgimento e facilitare la congiunzione con altro nastro o per l'eliminazione del difetto.
- Un PLC di ultima generazione provvede all'automazione dei movimenti e alle segnalazioni delle varie sicurezze per il corretto funzionamento visualizzabili sulla tastiera da 3' touch screen.
- La macchina è dotata principalmente di dispositivi elettronici "OMRON".
- Protezioni e sistemi di sicurezza adeguati rendono la macchina conforme alle normative CE in vigore.



CARATTERISTICHE DELLE BOBINE

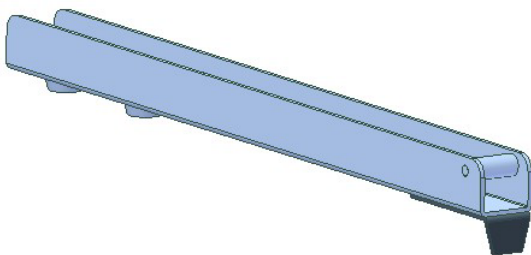
DIAMETRO MASSIMO DELLE BOBINE = 160mm
LUNGHEZZA MASSIMA DELLE BOBINE = 180mm
LARGHEZZA MASSIMA DEI NASTRI = 30mm
PASSO (*spostamento del nastro al giro*) = 2÷20mm
SPESSORE NASTRI = 0,5÷2mm



Devono essere ordinati i mandrini e le contropunte adatti alle bobine da avvolgere.

➤ **GDU ...** "GUIDA NASTRO"

Si consiglia di ordinare la coppia di guide per ogni larghezza di nastro, per mantenere costantemente guidato il nastro all'interno alle flange della bobina ed assicurarsi ottime confezioni.



Per ordinare la guida associare la misura in millimetri della larghezza del nastro alla sigla "**GDU....**".

CARATTERISTICHE TECNICHE

| | |
|--------------------------|------------------------|
| TENSIONE ELETTRICA | 2x230V+T 50÷60Hz 2,2kW |
| MISURE INGOMBRO MACCHINA | 1500 x 850 x h.1800mm |
| PESO NETTO | 150Kg |

Le caratteristiche citate potrebbero subire delle variazioni, pertanto vanno confermate in base ai vostri prodotti.