

MACCHINA “UNIVERSAL”

AVVOLGITRICE AUTOMATICA DI NASTRI RIGIDI ED ELASTICI IN ROTOLI, ROTOLI CON FLANGE, BOBINE E CONFEZIONI PIATTE

- Macchina automatica in grado di produrre un'ampia gamma di confezioni diverse con estrema facilità di regolazione. Può funzionare prelevando il nastro da cassoni, da svolgitore integrato o sincronizzata con altre macchine.
- La macchina preleva il nucleo o la bobina dall'apposito caricatore, fissa il nastro con un'etichetta, lo avvolge, si arresta alla misura voluta, taglia il nastro, fissa il capo sul rotolo con un'altra etichetta prima di espellerlo e riprende ad avvolgere senza l'intervento dell'operatore.
- La tensione del nastro in avvolgimento è ottenuta da un motore da 1,5kW, che controllato da un sistema elettronico permette di ottenere ottime confezioni anche con prodotti estremamente difficili. Il valore della tensione del nastro viene impostato in tastiera, affinché questa si mantenga costante ad ogni diametro, evitando lo scoppio del rotolo e garantendo a tutte le confezioni la stessa qualità.
- Il traino positivo con motore da 2,2kW serve per prelevare il nastro da cassoni distanti anche 30÷40m, evitando che il rotolo in avvolgimento subisca danni da improvvisi nodi o grovigli. Dalla tastiera è possibile variare le due rampe di accelerazione e la velocità lineare di avvolgimento (40÷400m/min).
- Per fermare la macchina ed evitare che eventuali giunte del nastro, spire o difetti possano entrare nella confezione è fornita un'apparecchiatura elettronica di misura dello spessore del nastro, in cui si ha la possibilità di impostare la quota minima e massima. Lo minimo spessore rilevabile è di 0,5mm e si ha una precisione di 0,01mm. Questo dispositivo serve per gestire il numero di difetti presenti in una confezione e poter scegliere cosa fare al raggiungimento del tipo e del numero di difetti impostato.
- La guida del nastro è comandata da apposito motore per seguire gradualmente l'aumento del diametro del rotolo per ottenere confezioni di elevata qualità anche con nastri difficili, oppure salire immediatamente al diametro impostato.
- Il taglio nastro è ottenuto con una forbice costruita con materiali di alta qualità per una lunga durata. E' possibile tagliare senza alcun problema nastri con inseriti fili di ferro, ottone o altri materiali, tranne per fili di acciaio inox.
- Il sistema di misura è estremamente preciso ed affidabile con ogni spessore di nastro usato e perfettamente sincronizzato con le partenze e arresti della macchina. L'errore massimo consentito è $\pm 0,5\%$ di nastro misurato e possono essere misurate confezioni fino a 9999,9m.
- E' disponibile un contatore con la possibilità di impostare l'arresto della macchina al numero di confezioni volute, compreso tra 1 e 9999.
- Il carico del nucleo o della bobina vuota viene effettuato tramite ventose, senza il bisogno di costose attrezzature al cambio delle dimensioni.
- Le etichette sono prelevate da ventose, e tramite di una specifica pompa del vuoto la pressione di incollaggio può essere regolata ad ogni tipo di nastro e confezione. Le etichette devono essere autocollanti con supporto in carta siliconata disposte trasversalmente e adatte allo spellicolamento.

Si possono usare etichette in carta stampata, neutra o in plastica trasparente, ma non devono essere troppo morbide poiché renderebbero difficoltoso il funzionamento dell'etichettatrice. Il rotolo delle etichette deve avere un diametro interno da 35÷80mm e un diametro esterno non superiore a 250mm. Le dimensioni delle etichette devono avere una larghezza da 6÷16mm e una lunghezza da 33÷38mm. Siamo in grado di fornire etichette normali o con collanti speciali per nastri di difficile incollaggio.

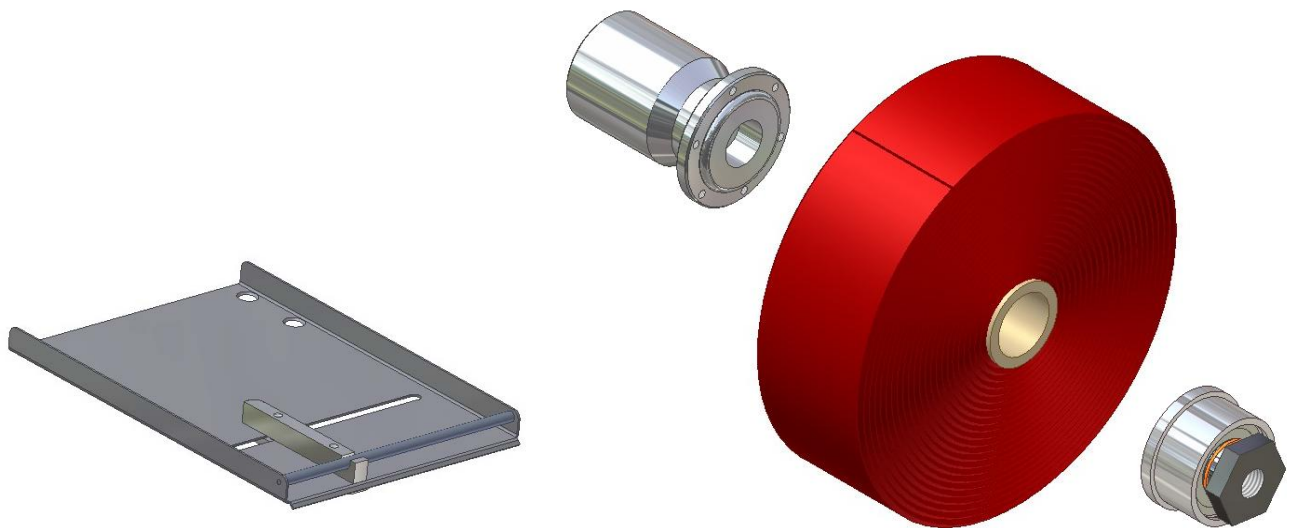
- La tastiera elettronica permette di inserire tutti i parametri per l'avvolgimento e di visualizzare tutti gli allarmi che si possono verificare, rendendo estremamente semplice l'uso e l'eventuale manutenzione.



MACCHINA "UNIVERSAL" BASE

La macchina base è fornita di traino positivo, etichettatrice, sistema di misura, supero sforzo, zettatura e controllo difetti, ma per renderla operativa bisogna completarla in base al tipo di confezione che si vuole produrre.

- Per scaricare rotoli e bobine con diametro massimo di 320mm è indispensabile ordinare lo scarico "DBU GR3 00", altrimenti "DBU GR4 00" per scaricare i rotoli fino a 400mm.
- Per rotoli senza flange è necessario ordinare il mandrino "U MAN 00", e la relativa contropunta "DBU CPT 00", adatti ai nuclei di cartone e la guida nastro regolabile "GDUR 3/105" con la relativa lamina di pressione "LGDUR 3/105". Questa guida è necessaria per avvicinare il nastro al rotolo in avvolgimento, ma può essere usata solo per il confezionamento di rotoli.



Diametro rotolo = 45÷400mm

Diametro interno nucleo = 35÷80mm

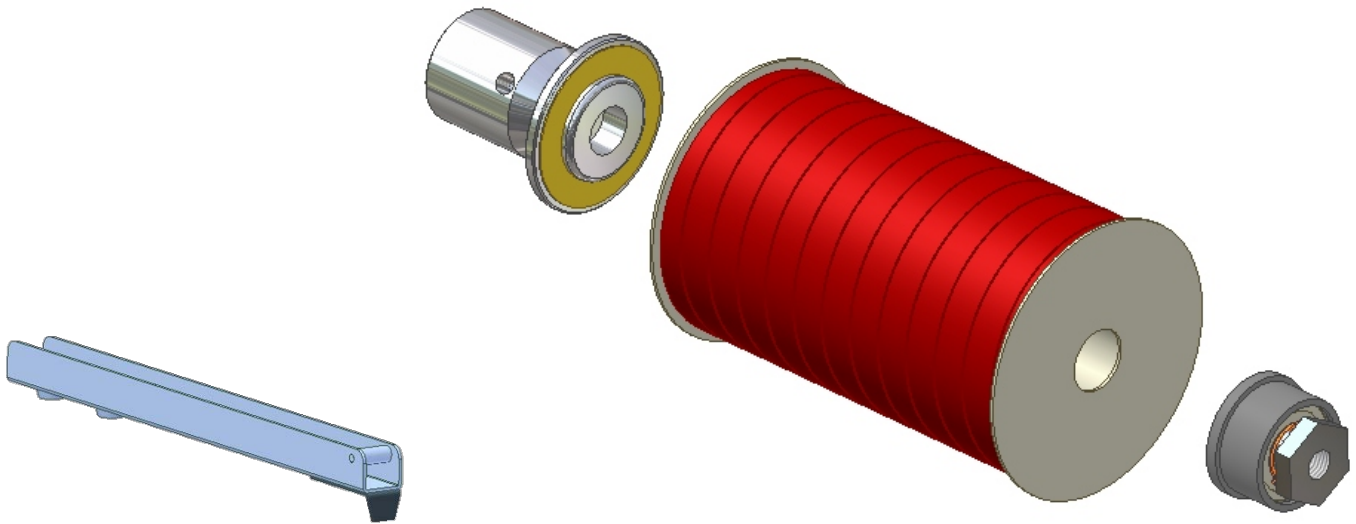
Larghezza nucleo = 8÷105mm

Larghezza nastro = 2÷105mm

Spessore nastro = 0,5÷2mm

Per ordinare mandrini e contropunte è fondamentale rilevare con precisione le misure dei diametri dei nuclei, oppure spedirci un campione per ogni dimensione.

- Per rotoli con flange e bobine è necessario ordinare il mandrino "U MANBC 00" con la relativa contropunta "DBU CPT 00" idonei, e le guide a larghezza fissa per ogni misura di nastro "GDU ..." con la sua relativa lamina di pressione "LGDU ...". La guida del nastro e la lamina di pressione devono avere le dimensioni precise del nastro e sono necessarie entrare tra le flange delle bobine per guidare il nastro in avvolgimento.



Diametro flange bobine = 45÷200mm

Distanza tra le flange = 8÷200mm

Diametro di avvolgimento bobine = 35÷80mm

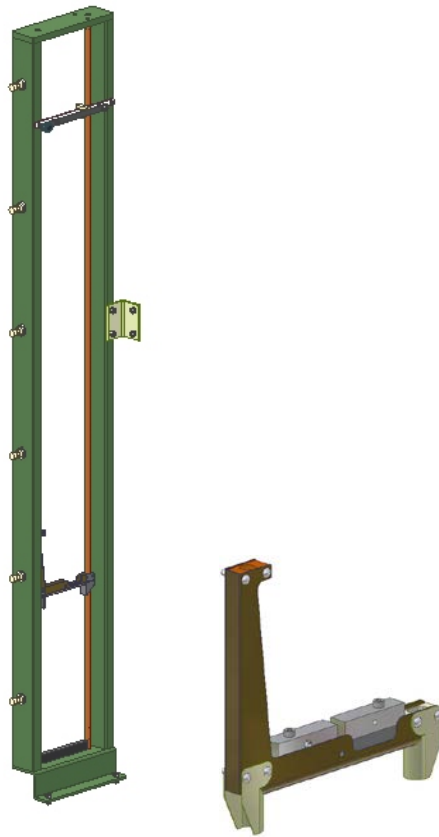
Spessore nastro = 0,5÷2mm

La zettatura "DBU ZETT 00" è possibile usala solo per l'avvolgimento di rotoli e non può essere usata avvolgere bobine, pertanto è indispensabile ordinare l'opzione "DBU VV 00".

DISPOSITIVI AGGIUNTIVI PER AVVOLGERE NASTRI ELASTICI E PIZZI

➤ **DB ANSA 00** “ANSA”

L'alimentazione del nastro dal traino all'avvolgimento è regolata dall'ansa, la quale mantiene costante la tensione del nastro quando è misurato e avvolto. Questo sistema consente alla macchina di avere una maggiore potenza di avvolgimento per nastri rigidi e delicatezza per nastri elastici o delicati. Il peso minimo del ballerino dell'ansa è di 30 grammi, e può essere aumentato con appositi pesi fino ad un massimo di 125 grammi.



Ballerino con pesi

➤ **DBU AA 00** “RULLO MOTORIZZATO DOPO L’ANSA”

Il rullo motorizzato dopo l'ansa serve per alimentare l'avvolgimento con nastri elastici, particolarmente leggeri, privi di tensione, mantenendo la precisione della misura e confezioni più morbide.

➤ **DBU AA 01** “RULLI MOTORIZZATI PRIMA E DOPO L’ANSA”

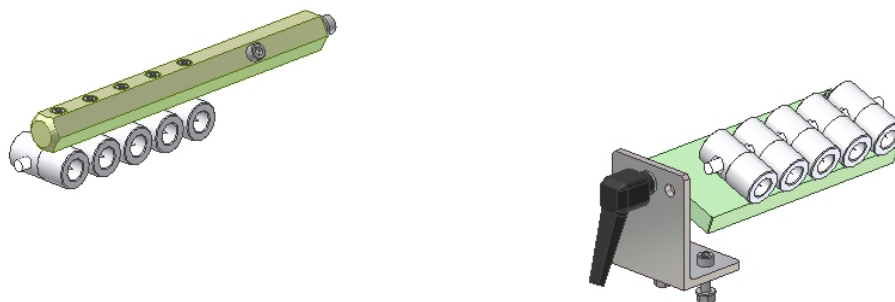
I rulli motorizzati, prima e dopo l'ansa, servono per alimentare dall'ingresso macchina all'avvolgimento i nastri elastici, particolarmente leggeri privi di tensione. Con questa opzione si utilizza il minor peso possibile del ballerino dell'ansa per evitare lo stress al nastro, garantire una maggior precisione della misura e confezioni più morbide.

➤ **DBU ETCS 00** “FERMO MECCANICO ASTA PESTONE”

Questa opzione è un fermo meccanico da applicare all'asta pestone dell'etichettatrice, e serve per ridurre la pressione sulle confezioni con nastri molto leggeri e delicati.

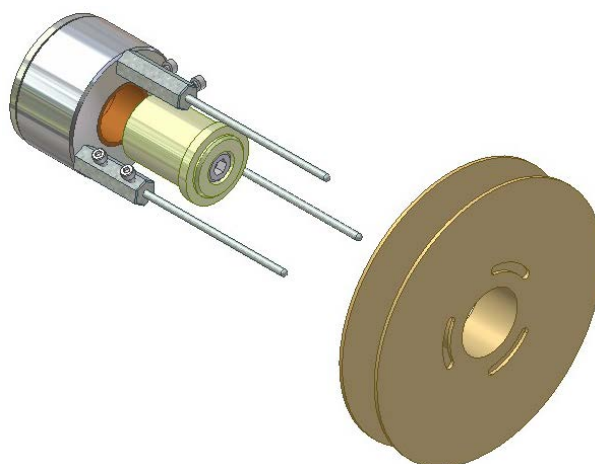
➤ **DBU AST 00** “ANTISTATICO”

Questa opzione si applica per eliminare le tensioni elettrostatiche al nastro generate dal passaggio nei vari rulli. Nelle giornate molto secche è indispensabile avere questo dispositivo per evitare che il nastro si carichi elettrostaticamente, aderendo alle parti metalliche o si aggrovigli sui rulli, fermando la macchina.



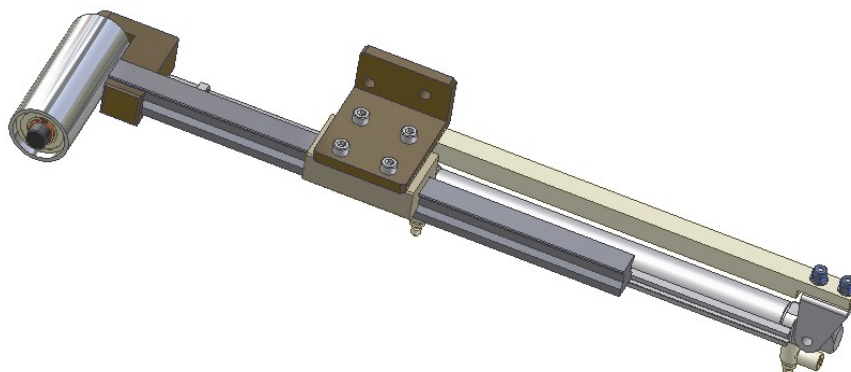
➤ **DBU DN 00** “DISTENSORE NASTRO”

Il dispositivo distensore nastro, realizzato a misura delle bobine del cliente, consente al nastro avvolto di distendersi, eliminando la tensione accumulata nei primi giri di avvolgimento.



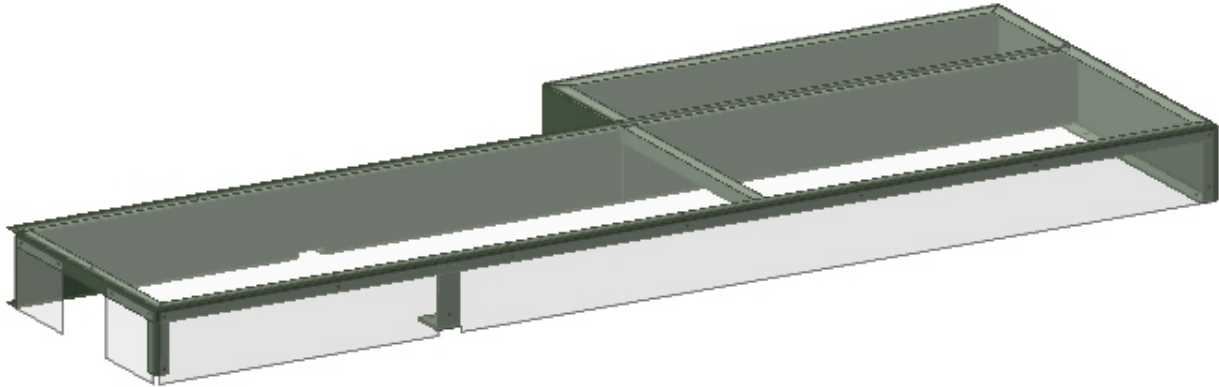
➤ **DBU RP 00** “RULLO DI PRESSIONE”

La macchina può essere equipaggiata con un rullo pressore che appoggia sul rotolo in avvolgimento per ottenere rotoli molto compatti fino al diametro massimo di 350mm. Questo sistema è indispensabile per sfruttare al massimo le capacità della macchina anche con nastri difficili o con diametro rotolo superiore a 200mm.



➤ **DBU PROSUP 00 - DBU PROSUP SM** “PROTEZIONE SUPERIORE”

Questa opzione è una copertura trasparente della parte superiore della macchina, che serve a contenere l'uscita di polveri prodotte dal nastro durante il funzionamento e a ridurre il rumore. Con questa protezione l'altezza della macchina diventa di 1980mm.



FINITURA CONFEZIONE

➤ **DBU C 00** “CELLOPHANE”

Con questa opzione è possibile coprire la confezione con un giro di cellophane, o altri materiali simili, con lo scopo di proteggerla dalla polvere e metterne in risalto le qualità. Il cellophane viene fissato con un'etichetta alla fine del nastro e dopo aver compiuto un giro viene tagliato e fissato con un'altra etichetta. Senza alcuna regolazione, dal tastierino è possibile scegliere di inserire o disinserire l'opzione, regolare la velocità di rotazione di posa cellophane e regolare la posizione dell'ultima etichetta. In caso di anomalie è previsto l'allarme di arresto per cellophane non incollato dall'etichetta e allarme di arresto per fine rotolo cellophane.

AGGANCIO NASTRO E CHIUSURA CONFEZIONE

➤ **DBU P4 00 - DBU P8 00** “PUNTATRICE”

Puntatrice pneumatica per la posa di un punto metallico per fissare il nastro al nucleo e per chiudere la confezione a fine avvolgimento. Sono disponibili puntatrici per punti da 4mm lunghi 16mm (spessore 0,9mm) e da 8mm lunghi 16mm (spessore 1mm); inoltre siamo in grado di fornire punti metallici con punte appuntite e divergenti per evitare il più possibile di danneggiare il nastro. Senza alcuna regolazione dal tastierino è possibile scegliere sia se partire con il punto o con l'etichetta che finire la confezione con il punto o con l'etichetta.



CHIUSURA CONFEZIONE

➤ **DBU SPILLO 00** "SPILLO"

Un braccio meccanico dotato di aspirazione preleva lo spillo dall'apposito caricatore e fissa il nastro chiudendo la confezione. Senza alcuna regolazione, dal tastierino è possibile scegliere di finire la confezione con lo spillo, con il punto o con l'etichetta.

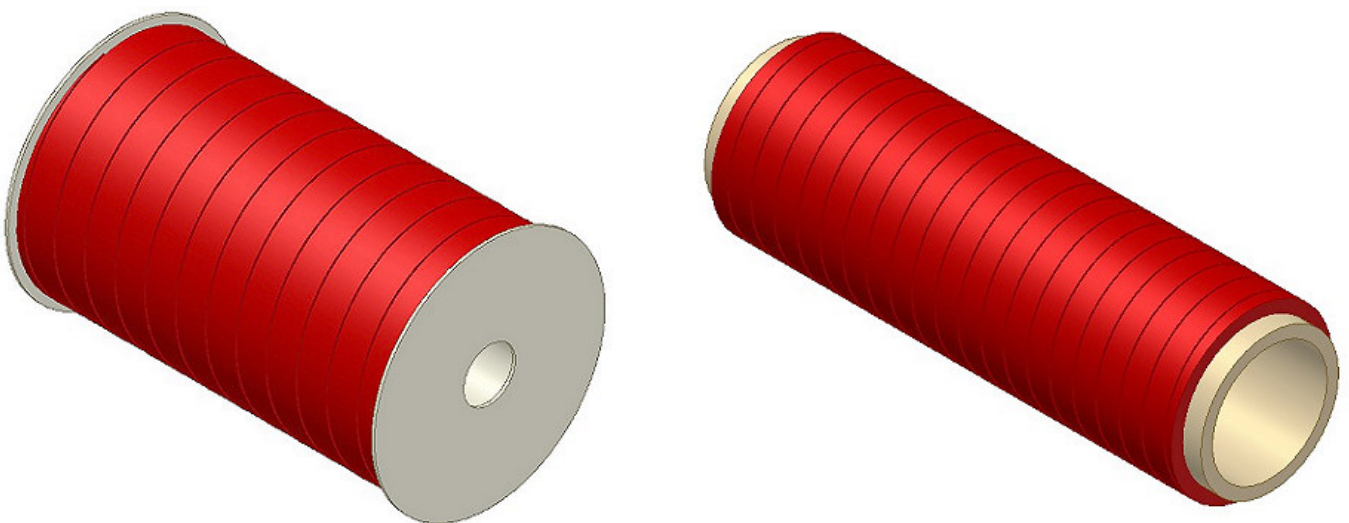
Siamo in grado di fornire gli spilli in ottone nichelati: Ø filo 0,8mm Lunghezza 14mm.



DISPOSITIVO DI ZETTATURA PER ROTOLI E BOBINE

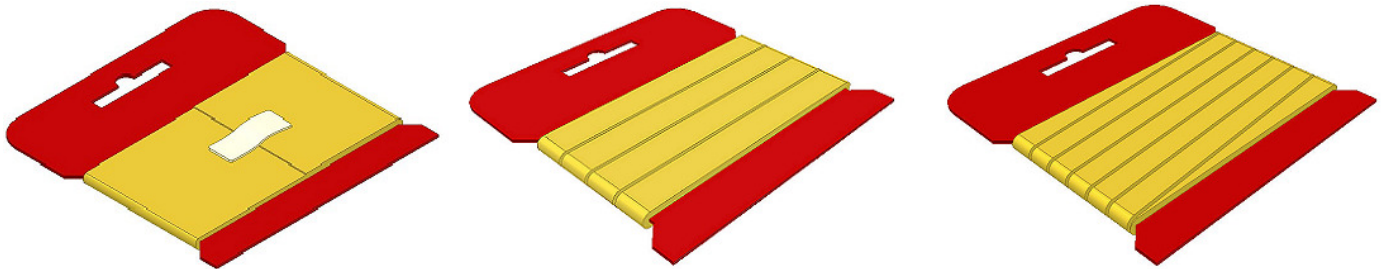
➤ **DBU V 00** "VA E VIENI"

Il sistema di "Va e Vieni" conferisce al nastro uno spostamento trasversale controllato durante l'avvolgimento, rendendo la confezione più compatta e uniforme. Lo spostamento è eseguito da un motore passo-passo, gestibile dal tastierino per l'immissione dei parametri necessari, al fine di ottenere un'elevata precisione nel movimento e sul fattore di correzione delle inversioni. Le regolazioni sono impostabili con una risoluzione di 0,1mm e si possono effettuare per il passo (0,5÷30mm) e per la corsa (8÷200mm).

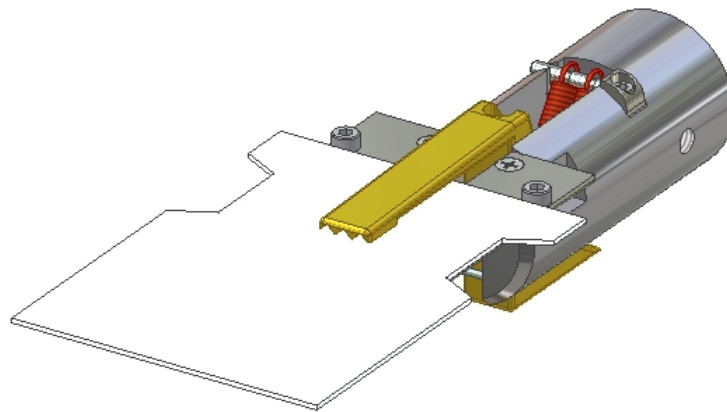


Con questo sistema si possono avvolgere ogni tipo di nastro ed, avendo i margini regolabili indipendenti uno dall'altro, è possibile eseguire una piccola zettatura sui rotoli per compensare spessori diversi sui bordi del nastro.

➤ **DBU CP 00** "CONFEZIONI PIATTE"



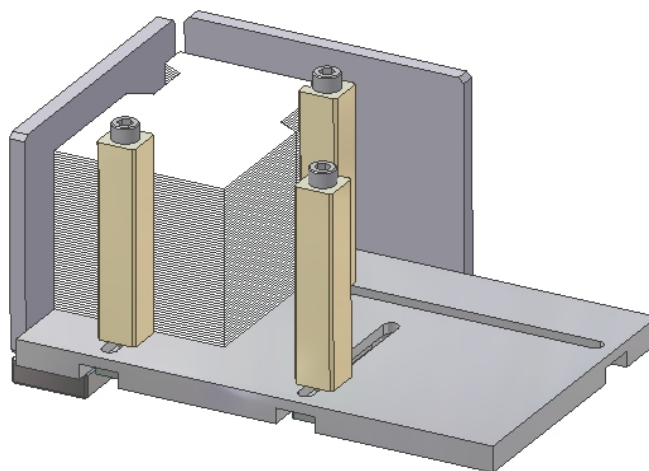
Con quest'opzione è possibile produrre oltre alle confezioni normali delle confezioni piatte su supporto in cartone o plastica, ma è indispensabile avere l'opzione "Va e Vieni". Per produrre questo tipo di confezione bisogna attrezzare la macchina con il mandrino "DBU CP MAN 00" adatto alle dimensioni del supporto, e il caricatore "DBU CP CAR 00" dei cartoncini da avvolgere.



Larghezza nastro massima = 80mm

Spessore massimo nastro = 2mm

Larghezza massima di avvolgimento confezione = 100mm



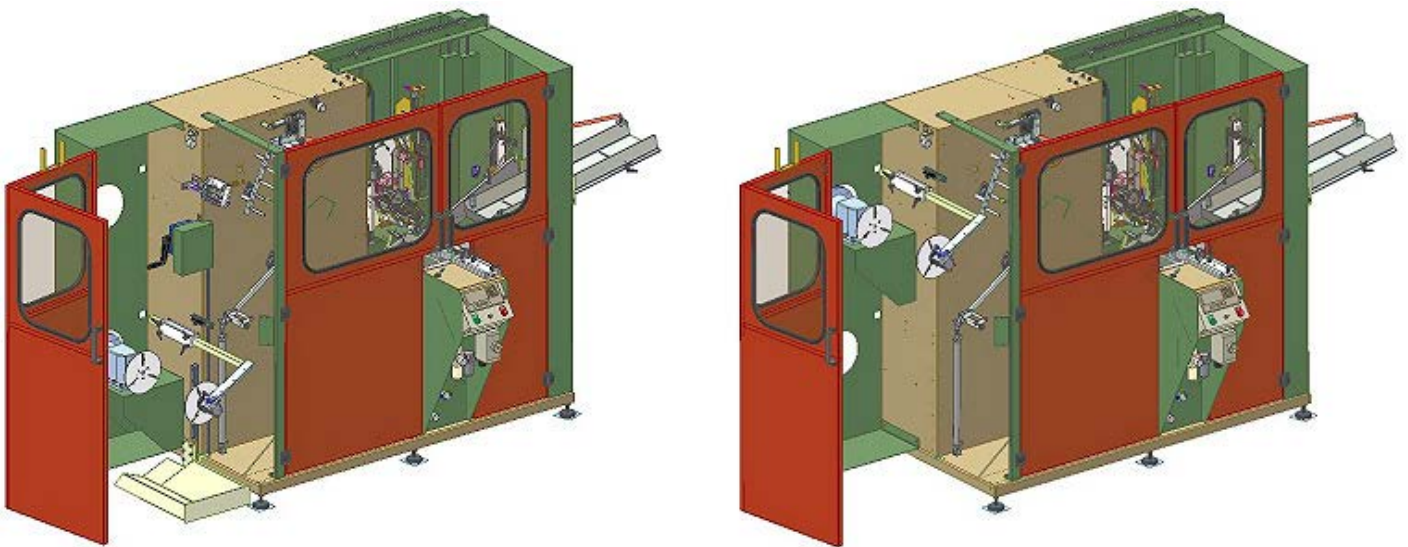
Nel caricatore alloggiare una quantità di cartoncini pari a 70mm di altezza (*il numero dipende dallo spessore del cartone*).

L'installazione in macchina di questa opzione è molto semplice e non richiede più di 5 minuti.

PRELIEVO NASTRO

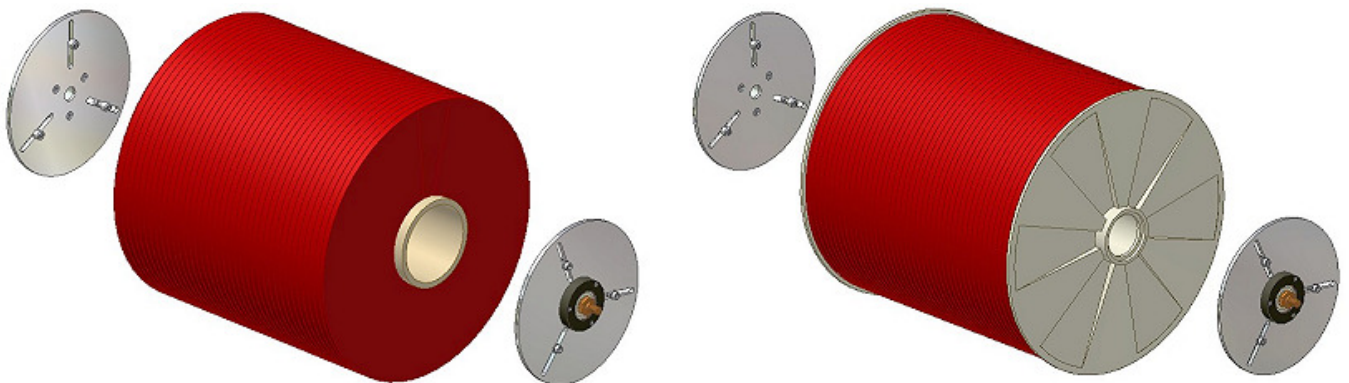
➤ DB SM4A 00 - DB SM4B 00 "SVOLGITORE ROTOLI E BOBINE A COMANDO ATTIVO"

Con lo svolgitore è possibile ottenere confezioni da rotoli o bobine anche di peso elevato, poiché un apposito motore comanda e sincronizza la rotazione dello svolgitore alla velocità di avvolgimento del nastro. Adatto sia per nastri rigidi che elastici, lo svolgitore può essere alto o basso all'interno della carteratura della macchina, aumentando la lunghezza di solo 600mm. Tramite un'apposita porta è possibile accedere allo svolgitore.



Si possono utilizzare rotoli o bobine con le seguenti misure:

Ø esterno massimo 400mm Ø interno minimo del tubo 100mm Lunghezza massima 450mm



Gli accessori in dotazione sono il mandrino "SM4 MA 00/00" e la contropunta "SM4 CO 00/00", che vengono realizzati in base alle dimensioni dei rotoli o bobine del cliente.

➤ **DB SM6B 00** “SVOLGITORE ROTOLI E BOBINE”

Le caratteristiche di questo svolgitore sono come il “DB SM4B 00” ma per rotoli e bobine con diametro massimo di 600mm e per nastri di larghezza massima 105mm. Tutto il dispositivo viene posizionato all’interno della carteratura della macchina aumentando la sua lunghezza di solo 800mm. Si possono utilizzare rotoli o bobine con le seguenti misure:

∅ esterno massimo 600mm ∅ interno minimo del tubo 100mm Lunghezza massima 450mm

Gli accessori in dotazione sono il mandrino “SM6 MA 00/00” e la contropunta “SM6 CO 00/00”, che vengono realizzati in base alle dimensioni dei rotoli del cliente.

➤ **DB SM8B 00** “SVOLGITORE ROTOLI”

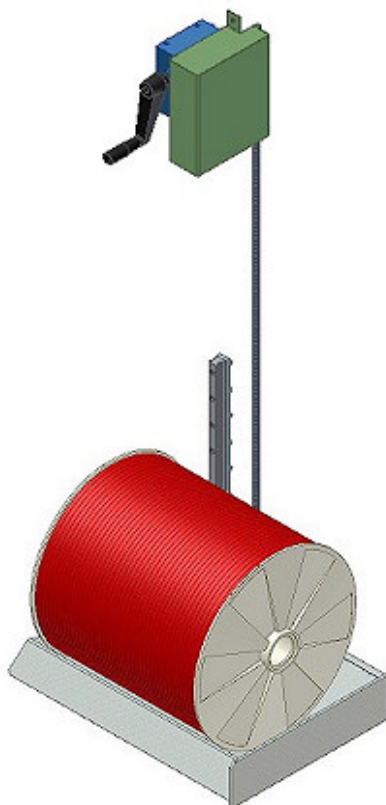
Le caratteristiche sono come il “DB SM4B 00” ma questo svolgitore è specifico per rotoli con diametro massimo di 850mm e per nastri di larghezza massima 105mm. Tutto il dispositivo viene posizionato all’interno della carteratura della macchina aumentando la sua lunghezza di solo 800mm. Si possono utilizzare rotoli con le seguenti misure:

∅ esterno massimo 850mm ∅ interno minimo del tubo 100mm Lunghezza massima 450mm

Gli accessori in dotazione sono il mandrino “SM8 MA 00/00” e la contropunta “SM8 CO 00/00”, che vengono realizzati in base alle dimensioni dei rotoli del cliente.

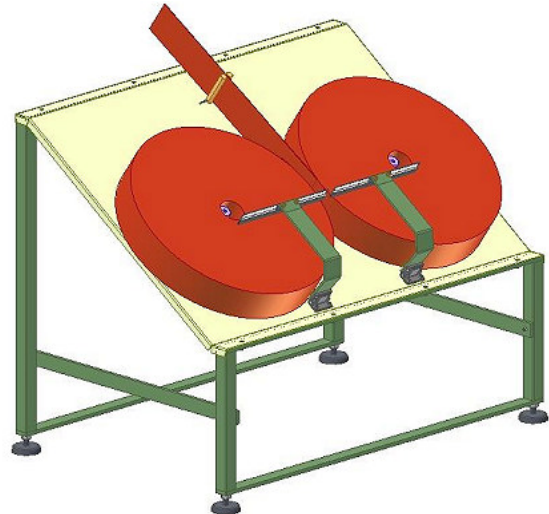
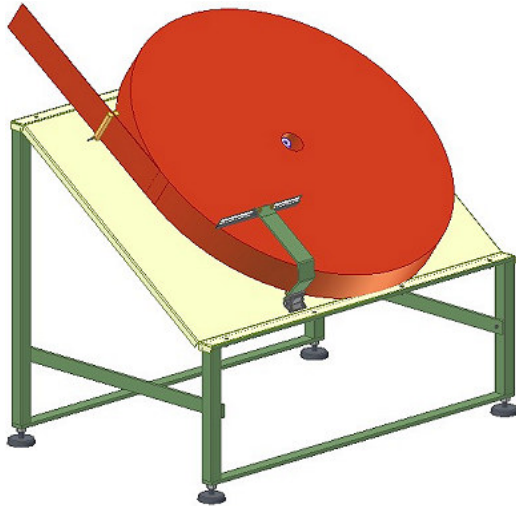
➤ **DB MONT 01** “MONTACARICHI”

Il montacarichi è un dispositivo manuale per sollevare rotoli e bobine pesanti per poterle agevolmente inserire nello svolgitore.



➤ **DBTS1 000 - DBTS2 000** "TAVOLO SVOLGITORE"

Il tavolo svolgitore permette di svolgere rotoli di nastro rigido di grosso diametro, appoggiandoli sul fianco. Il tavolo svolgitore può essere predisposto per un rotolo con diametro massimo di 1000mm o per due rotoli da 600mm. A fine rotolo una fotocellula ferma la macchina, facilitando la congiunzione del nastro.



CARATTERISTICHE TECNICHE

TENSIONE ELETTRICA	3x230V+T - 3x400V+T	50÷60Hz	4,5kW
ARIA COMPRESSA	7÷10bar	200 NL	minuto
PRODUZIONE ALLA MASSIMA VELOCITA'	Rotolo da 3m	8 al minuto	
	Rotolo da 5m	7 al minuto	
	Rotolo da 10÷25m	6 al minuto	
	Rotolo da 50m	3 al minuto	
	Rotolo da 100m	2 al minuto	
	Rotolo da 300m	1 al minuto	
TEMPO DI CAMBIO CONFEZIONE	4 secondi		
TEMPO DI POSA CELLOPHANE	2,5 secondi		
MISURE INGOMBRO MACCHINA STANDARD	2530 x 1250 x h 1960mm		
PESO NETTO	850Kg		
MISURE INGOMBRO CON SVOLGITORE	3100 x 1550 x h 1960mm		
PESO NETTO	950Kg		

Le caratteristiche sopra descritte possono subire delle variazioni e vanno confermate in base ai vostri prodotti.