

MÁQUINA "AV2B"

ENROLLADORA SEMIAUTOMÁTICA PARA CINTAS RÍGIDAS Y ELÁSTICAS SIMULTÁNEAMENTE SOBRE DOS BOBINAS

- La máquina enrolla pequeñas cintas, desde las rígidas hasta las muy elásticas, simultáneamente sobre dos bobinas.
- El cambio de bobinas, el enganche y el corte de la cinta son las únicas operaciones que tiene que realizar el operador; no se precisa intervención alguna de su parte durante el enrollamiento porque el control de la tensión y la parada a la medida se realizan de forma automática.
- Un sistema eficaz de superación del esfuerzo permite detener la máquina en caso de producirse nudos o enredos dentro del cajón, para que esto no pueda dañar el acondicionamiento.
- La velocidad lineal de enrollamiento se puede regular entre 40÷150m/min.
- Equipada con un sistema de arrastre, permite recoger cintas muy ligeras y elásticas de la caja sin dañarlas y sin reducir su elasticidad.
- El sistema de medida sumamente preciso y fiable con cada uno de los espesores de cinta utilizados está perfectamente sincronizado con los arranques y paradas de la máquina.

El error máximo admitido es de $\pm 0,5\%$ de cinta medida; se pueden medir paquetes hasta 9999,9 m.

- Dispone de un contador, con la posibilidad de programar que se pare la máquina una vez alcanzado el número de paquetes deseado comprendido entre 1 y 9999.
- Dotada de dispositivo "anti-espiras", evita la entrada de espiras en los paquetes enrollados.
- Gracias a su sistema de control "cinta faltante" y "paso nudo", la máquina puede detener rápidamente el enrollamiento para facilitar el empalme con otra cinta o la eliminación del defecto.
- Un PLC de última generación realiza la automatización de los movimientos y gestiona las señales de los diferentes dispositivos de seguridad, que se muestran en la pantalla táctil de 3', para que el equipo funcione correctamente.



- La máquina está equipada principalmente con dispositivos electrónicos OMRON.
- Protecciones y sistemas de seguridad adecuados garantizan la conformidad con las normas CE vigentes.

CARACTERÍSTICAS DE LAS BOBINAS

DIÁMETRO MÁXIMO DE LAS BOBINAS = 160mm

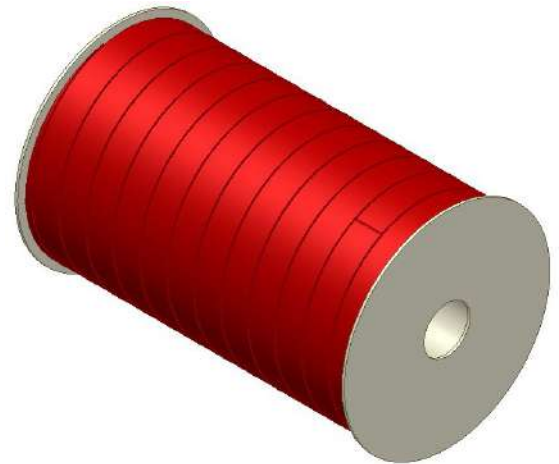
LONGITUD MÁXIMA DE LAS BOBINAS = 180mm

ANCHO MÁXIMO DE LAS CINTAS = 30mm

PASO = 2÷20mm

(desplazamiento de la cinta en cada vuelta)

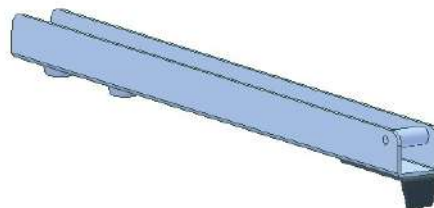
ESPESOR DE LAS CINTAS = 0,5÷2mm



Se deben pedir los mandriles y contrapuntos adecuados para las bobinas a enrollar.

➤ **GDU ...** “GUÍA-CINTA”

Es recomendable pedir el par de guías para cada ancho de cinta, para mantener la cinta constantemente guiada dentro de las pestañas de la bobina y asegurar un excelente acondicionamiento.



Para pedir la guía, asociar la medida en milímetros del ancho de la cinta con la sigla “**GDU....**”.

CARACTERÍSTICAS TÉCNICAS

TENSIÓN ELÉCTRICA	2x230V+T	50÷60Hz	2,2kW
DIMENSIONES TOTALES DE LA MÁQUINA	1500 x 850 x h.1800mm		
PESO NETO	150 kg		

Las características arriba descritas pueden sufrir variaciones y deberán ser confirmadas en función de sus productos.