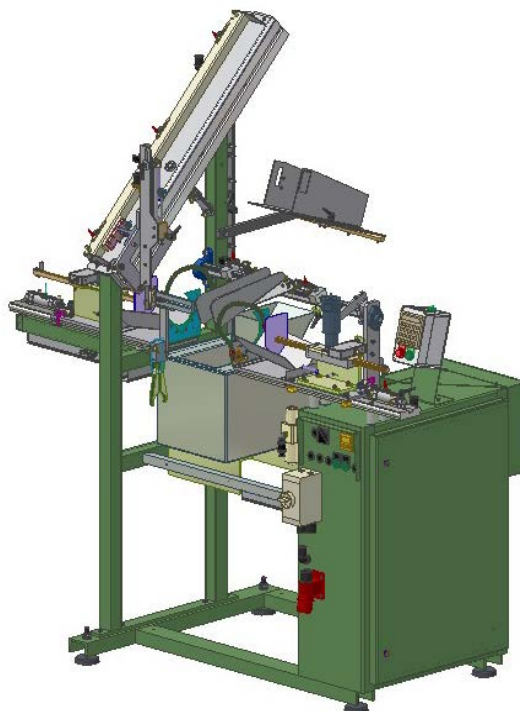


## MÁQUINA “FLIN”

### MÁQUINA AUTOMÁTICA PARA LA FABRICACIÓN DE BOBINAS DE CARTÓN

- El ciclo de funcionamiento de la máquina consiste en tomar los núcleos del descargador de la máquina TATU, depositar una capa de cola fusible en los lados del núcleo y mantener apretadas las dos pestañas. Una vez pegadas las partes, la máquina descarga la bobina y retoma automáticamente un nuevo ciclo de producción.
- La máquina puede funcionar de forma independiente, pero ha sido concebida para integrarse en una línea de fabricación automática compuesta por “TATU+FLIN+UNIVERSAL”. En caso de ser puesta en línea con otras máquinas, habrá que instalar en el punto de descarga la célula fotoeléctrica “DBF FOT 00” para hacer automáticas la parada y la puesta en marcha.
- Un PLC realiza la automatización de los movimientos y gestiona las señales de los diferentes dispositivos de seguridad para que el equipo funcione correctamente.
- Es posible programar el encendido de la máquina para el calentamiento de la cola fusible, el tiempo de encolado y las posibles alarmas.  
El tiempo de calentamiento depende del tipo de cola utilizado; la que suministramos nosotros necesita 2 horas antes de empezar la producción.
- Dispone de un contador, con la posibilidad de programar que se pare la máquina una vez alcanzado el número de bobinas deseado comprendido entre 1 y 9999.
- Todos los equipos y las regulaciones están estudiados para reducir al mínimo los tiempos de cambio de producción; de hecho, en tan sólo 15 minutos se puede cambiar la puesta a punto de la máquina.
- Versatilidad, fácil regulación y alta productividad son cualidades que se reflejan muy positivamente en la flexibilidad del producto, evitando así inútiles acumulaciones de existencias en almacén y reduciendo los costes de fabricación.



➤ **F PNZ 04 D00 - F PNZ 14 D00** “PINZAS DE TOMA DEL NÚCLEO”

La máquina necesita para funcionar una pinza de forma adecuada, con las dimensiones del diámetro externo del núcleo que tiene que agarrar y de espesor adecuado, para que no entre nunca en contacto con la cola. Suministramos en general pintas de dos espesores:



**F PNZ 04 D...**

4mm para bobinas de 12÷30mm de largo



**F PNZ 14 D...**

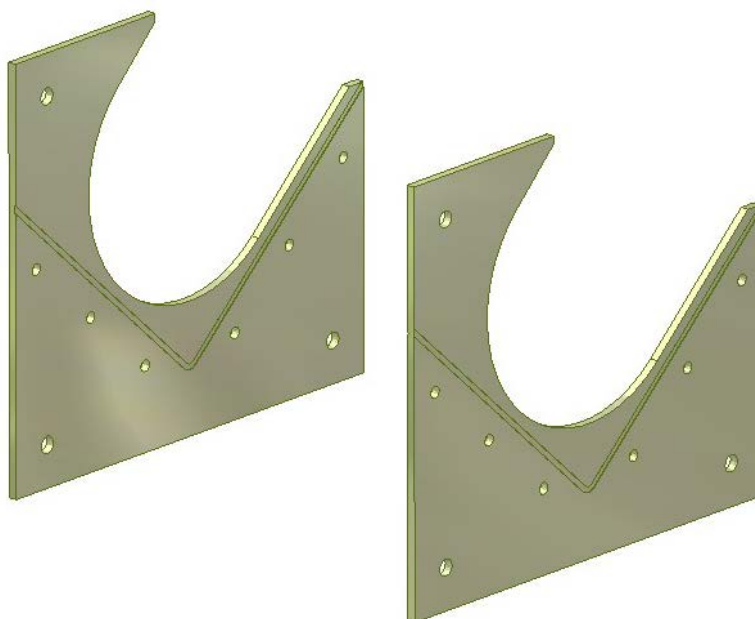
14mm para bobinas de 22÷110mm de largo

➤ **F TESTE 00** “CABEZALES DE LOS CARGADORES”

La máquina tiene dos cargadores fijos que pueden contener numerosos tamaños de pestañas, pero para adaptar la máquina a cada tamaño es necesario reemplazar sus cabezales.

El estudio de los cabezales se hace en función de todos los tamaños de pestañas del cliente para que haya que reemplazarlos con menor frecuencia.

Las pestañas tienen que tener un diámetro al menos 10mm mayor que el diámetro del núcleo.



**F TESTE ....**

## DISPOSICIONES A AÑADIR A LA MÁQUINA BASE

### ➤ **DBF FOT 00** “CÉLULA FOTOELÉCTRICA DE DESCARGA”

Para sincronizar la máquina con la línea de producción, es indispensable instalar la célula fotoeléctrica Start-Stop automático para indicar a la máquina siguiente que continúe con el ciclo de trabajo.

*La empresa garantiza el funcionamiento correcto de la máquina pero no la calidad del encolado, ya que ésta depende exclusivamente de la combinación entre tipo de cola, cartón utilizado para el núcleo y las pestañas y tamaño de las superficies de encolado.*

*Estamos siempre a su disposición para ensayos y consejos con el fin de obtener los mejores resultados.*

## CARACTERÍSTICAS DE LOS NÚCLEOS

DIÁMETRO DE LOS NÚCLEOS	30÷80mm
LARGO DE LOS NÚCLEOS	8÷130mm <i>(tamaño interno de la bobina)</i> 8÷110mm con máquina “TATU 100” 8÷200mm con máquina “TATU 200”

DIÁMETRO DE LAS PESTAÑAS	60÷180mm
CANTIDAD MÁXIMA DE PESTAÑAS	200mm por cada cargador <i>(el número de pestañas depende del espesor de las mismas)</i>

## CARACTERÍSTICAS TÉCNICAS

TENSIÓN ELÉCTRICA	3x230V+T - 3x400V+T 50÷60Hz 2kW
AIRE COMPRIMIDO NECESARIO	6÷10bar 100 NL/minuto
PRODUCCIÓN HORARIA	550÷650pz/hora <i>(varía en función del tipo de cola utilizado)</i>
DIMENSIONES TOTALES	1800 x 950 x h 2030mm
PESO NETO	250kg

*Las características arriba descritas pueden sufrir variaciones y deberán ser confirmadas en función de sus productos.*