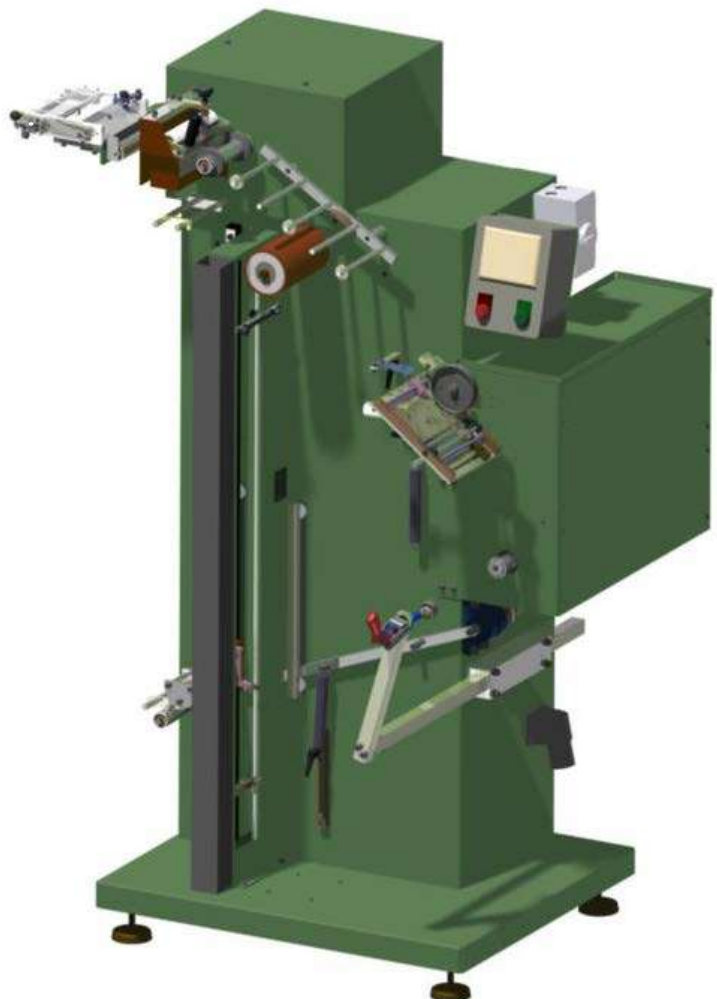


MACHINE "USA"

ENROULEUSE SEMI-AUTOMATIQUE DE RUBANS RIGIDES ET ÉLASTIQUES EN ROULEAUX AVEC ET SANS BAGUE ET BOBINES

- La machine, dans sa configuration complète, est en mesure d'enrouler des rubans rigides de poids moyen et des rubans élastiques très légers en rouleaux et en bobines, avec un contrôle total de la tension d'enroulement et de la mesure.
- La machine peut être réalisée pour des rubans d'une longueur maximale de 100, 150, 200mm.
- Le changement de rouleau ou de bobine, l'accrochage et la coupe du ruban sont les seules opérations que l'opérateur doit réaliser; aucune autre intervention n'est nécessaire pendant l'enroulement car le contrôle de la tension et l'arrêt à mesure sont effectués automatiquement.
- Un système efficace d'"effort dépassé" permet l'arrêt de la machine en présence de nœuds ou d'enchevêtrements dans le caisson, ce qui évite d'endommager le conditionnement.
- La vitesse linéaire d'enroulement peut être réglée de 40 à 200m/min.
- Le système de mesure est extrêmement précis et fiable avec toutes les épaisseurs de ruban utilisé et parfaitement synchronisé avec les démarrages et les arrêts de la machine.
L'erreur maximale permise est de $\pm 0,5\%$ de ruban mesuré; le système permet de mesurer des conditionnements jusqu'à 9999,9m.
- La machine peut être équipée d'un compteur ayant la possibilité de paramétrer l'arrêt de la machine au nombre de conditionnements souhaités compris entre 1 et 9999.
- Un PLC assure l'automatisation des mouvements et les signalisations des différents dispositifs de sécurité pour un fonctionnement correct.



OPTIONS À PRENDRE EN COMPTE LORS DE LA COMMANDE EN FONCTION DES CONDITIONNEMENTS QUE L'ON VEUT FABRIQUER

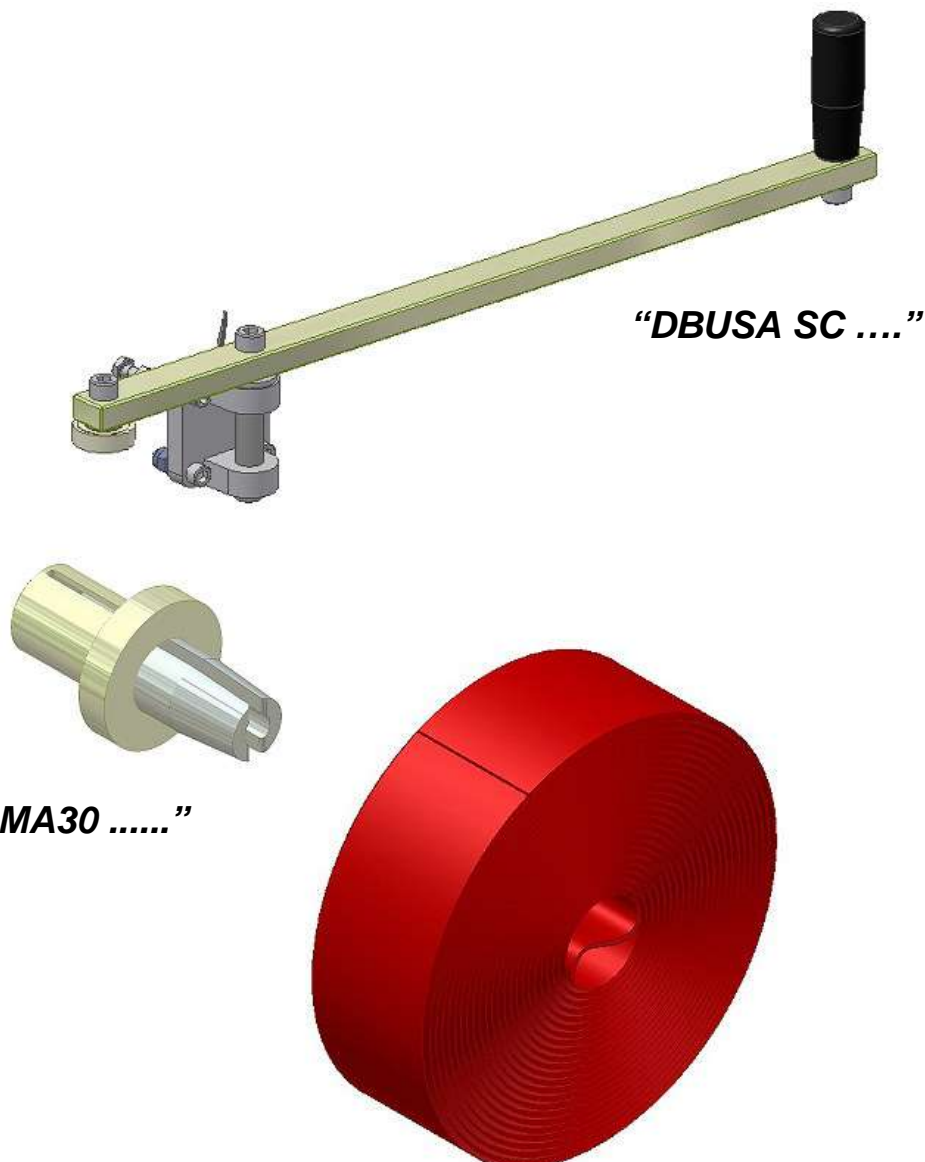
PRODUCTION DE ROULEAUX SANS BAGUE

➤ **DBUSA MA30** "BROCHE POUR ROULEAUX SANS BAGUE"

Pour produire uniquement des rouleaux sans bague, vous devez commander la broche à rainure du diamètre souhaité et de la largeur maximale du ruban utilisé (100, 150, 200mm).

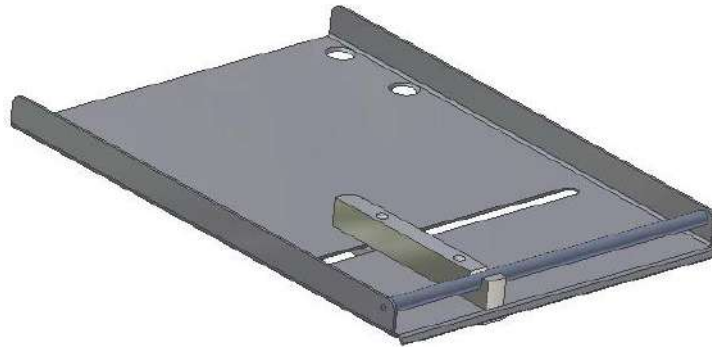
➤ **DBUSA SC** "LEVIER D'EXPULSION"

Cette broche doit être utilisée en combinaison avec le levier d'expulsion du rouleau fini.



➤ **GDUR 3/105 - GDUR 3/150 - GDUR 3/200** "GUIDE-RUBAN RÉGLABLE"

Le guide-ruban réglable "GDUR 3/....." à la lame de pression "LGDUR 3/....." est nécessaire pour porter le ruban jusqu'au point d'enroulement; il ne peut cependant être utilisé que pour enrouler des rouleaux sans flasques.



➤ **DBUSA RP ...** "GALET DE PRESSION"

Le galet de pression sert à compacter des rouleaux enroulés avec un ruban aux bords inégaux. La pression à exercer sur le galet est réglable à travers un système à embrayage de précision qui permet l'adaptation aux différents types de ruban.

Dans la commande, il faut préciser la longueur maxi. du ruban à enrouler en rouleaux (100, 150, 200mm).



"DBUSA RP ..."

ROULEAUX SUR BAGUE, AVEC OU SANS FLASQUES

- **USA MAN** "BROCHE POUR ROULEAUX AVEC BAGUE"
- **DBUSA CPT** "CONTRE-POINTE POUR ROULEAUX AVEC BAGUE"

Pour les rouleaux avec bague, vous devez commander la broche et la contre-pointe du diamètre intérieur de la bague que vous voulez utiliser ainsi que le support de contre-pointe.

"DBUSA MAN"



"DBUSA CPT"

CARACTÉRISTIQUES DES ROULEAUX SUR BAGUE

Largeur maximum du ruban = 100 - 150 - 200mm

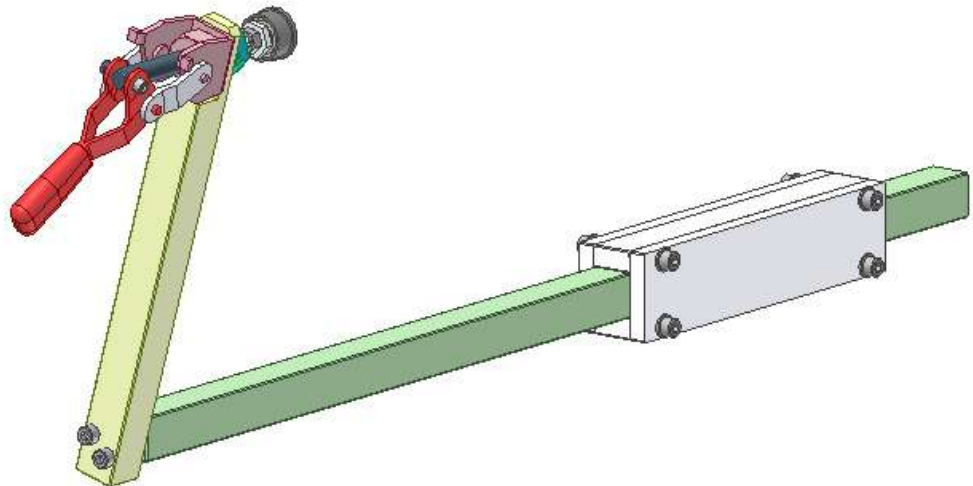
Épaisseur de ruban = 0,5÷3mm

Diamètre de la bague minimum = 30mm

Diamètre maximum du rouleau = 720mm

➤ **DBUSA CA** "SUPPORT CONTRE-POINTE"

Cette option sert à pouvoir enrouler des rouleaux sur une bague ou des bobines.
Le support de la contre-pointe est muni d'une poignée de blocage rapide et d'un goujon pour le montage de la contre-pointe.
Il peut être réglé pour des bagues et des bobines de 5 à 400mm.

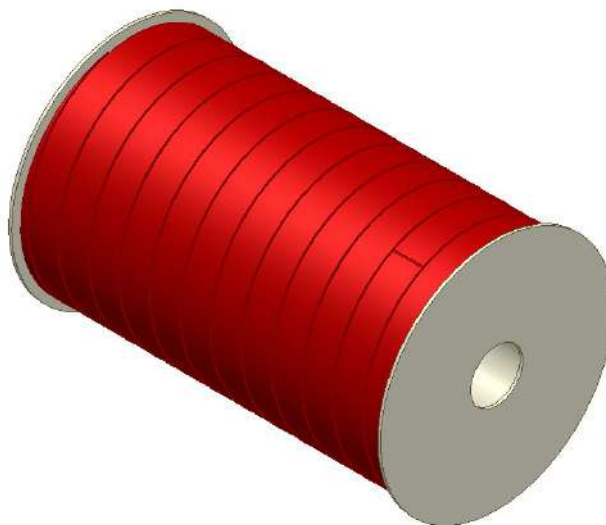


"DBUSA CA"

BOBINES

➤ **DBUSA VV** "VA-ET-VIENT"

Cette option sert à réaliser des bobines à spires parallèles avec un pas de 0,5 à 30mm programmable à travers le clavier.
Le mouvement de guidage est obtenu à travers un moteur commandé par PLC qui permet de réaliser des conditionnements de grande qualité; la course est réglable à travers des fins de course électroniques de 3 à 400mm.



Vous devrez commander la broche "DBUSA MAN" et la contre-pointe "DBUSA CPT" adaptées aux bobines et le support de contre-pointe "DBUSA CA".

CARACTÉRISTIQUES DES BOBINES

Diamètre maximum des bobines = 400mm

Longueur maximum des bobines = 400mm

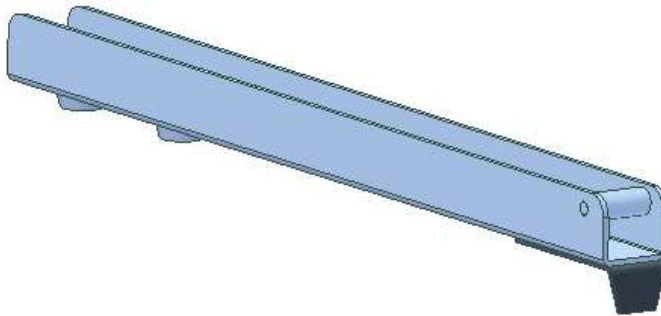
Pas = 0,5÷30mm

Épaisseur de ruban = 0,5÷3mm

Facteur de correction = 0÷999

➤ **GDU** "GUIDE-RUBAN"

Nous conseillons de commander des guides pour chaque largeur de ruban car, pour obtenir le meilleur conditionnement, il faut que le guide bouge à l'intérieur des flasques de la bobine.



"GDU"

*Pour faire votre commande, ajoutez la mesure en mm au sigle "GDU...."
(voir "FICHE PRODUITS CLIENT").*

➤ **DBUSA TR "ENTRAÎNEMENT"**

➤ **DBUSA ANSA "BOUCLE"**

Ces deux options servent à assurer un contrôle constant de la tension d'enroulement, indépendamment de l'effort nécessaire à prélever le ruban dans les caissons.

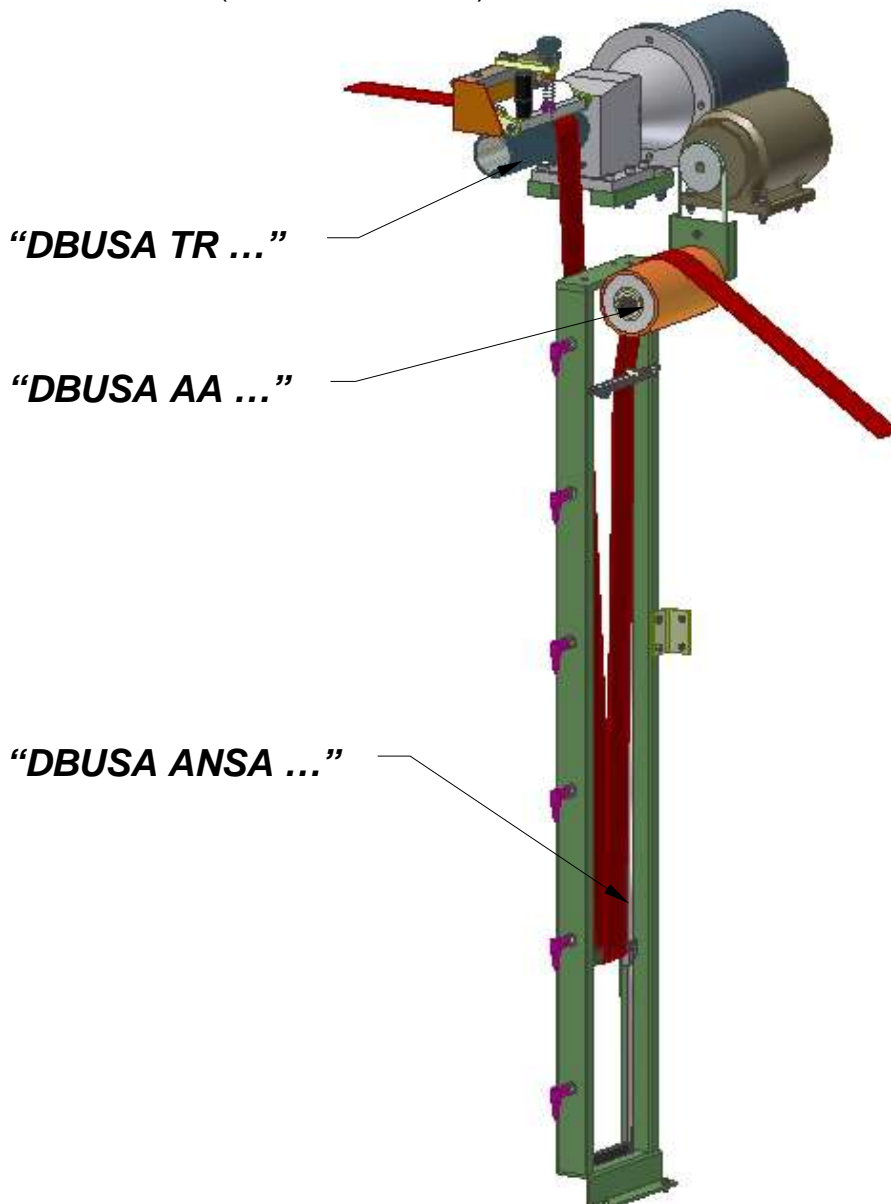
Le ruban est tiré de façon positive par le galet d'entraînement commandé par le motoréducteur de 1,1kW et enroulé à l'aide du dispositif de contrôle électronique de boucle.

Avec ce système, l'opérateur n'est pas obligé de tenir le ruban avec ses mains, il doit simplement changer d'unité de conditionnement une fois que la taille fixée a été atteinte.

Il est possible d'enrouler, avec la même machine des rubans rigides, de poids moyen ou élastiques et extrêmement délicats.

La tension d'enroulement peut être réglée à partir d'un minimum de 27g pour les rubans de jusqu'à 100mm de large, et à partir de 700g pour les rubans de plus de 100mm de large.

Les dispositifs d'entraînement et de boucle doivent être commandés pour la largeur maxi. de ruban à enrouler (100, 150, 200mm).



➤ **DBUSA AA ... "GALET MOTORISÉ"**

Cette option sert à éliminer toute tension sur le ruban à la sortie de la boucle pour obtenir ainsi des conditionnements extrêmement souples.

Elle est particulièrement conseillée pour les rubans élastiques très délicats car elle améliore la répétitivité de la mesure.

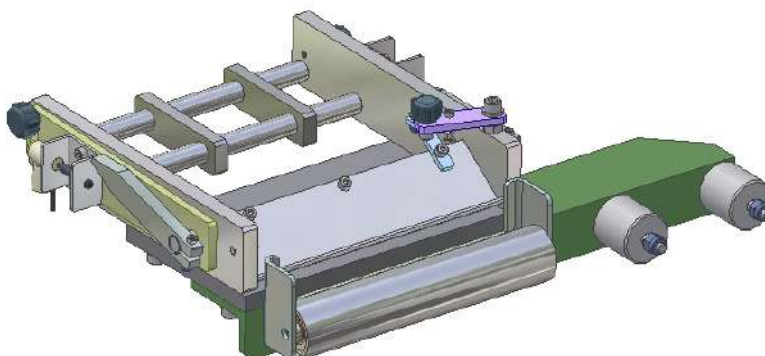
Le galet commandé par un moteur spécialement prévu à cet effet peut être utilisé ou non; il suffit de l'activer à travers le clavier.

Le dispositif doit être commandé pour la largeur maximum de ruban à enrouler (100, 150, 200mm).

➤ **DBUSA DIF1 ... "DISPOSITIF DÉFAUTS"**

Cette option sert à éviter que des jointures de ruban, des spires ou des défauts puissent compromettre la qualité du conditionnement; quand la dimension maximale programmée est dépassée, la machine s'arrête.

Le dispositif doit être commandé pour la largeur maximum de ruban à enrouler (100, 150, 200mm).



➤ **DBUSA DIF2 "ÉPAISSEUR MINIMUM"**

Avec le dispositif supplémentaire il est également possible de contrôler l'épaisseur minimum.

Épaisseur minimum relevée = 0,5mm

CARACTÉRISTIQUES TECHNIQUES

TENSION ÉLECTRIQUE	2x230V+T 50÷60Hz 2,2kW
DIMENSIONS D'ENCOMBREMENT DE LA MACHINE	1200 x 830 x h 1700mm
POIDS NET	220Kg

Les caractéristiques indiquées ci-dessus peuvent subir des variations et doivent être confirmées en fonction de vos produits.